

2024년 대구광역시연맹회장배 전국 오리엔티어링대회



사단 대구광역시오리엔티어링연맹
법인 DAEGU ORIENTEERING COUNCIL

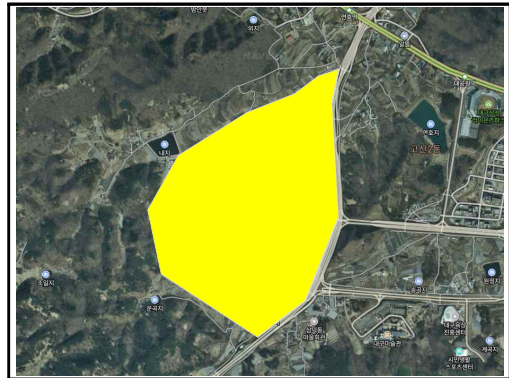
■ 대회 개요

- 대회명 : 2024년 대구광역시연맹회장배 전국 오리엔티어링대회
- 일 시 : 2024년 10월 27일(일) 11:00~15:00
- 장 소 : 대구광역시 수성구 연호동 일원
- 주 최 : 사)대한오리엔티어링 대구광역시연맹
- 후 원 : 사)대한오리엔티어링연맹

■ 대회장 위치 및 출입금지구역(Embargoed Area)



< 대회장 위치 >



< 출입금지구역 >

■ 경기 개요

- 경기 형식 : Foot-O
- 경기 규칙 : 대한오리엔티어링연맹(KOF) 대회 규정 적용
- 경기 지도 : ISOM 2017-2 적용, 축척 1/10,000, 등고선간격 5m
- 컨트롤 위치 설명 : 국제오리엔티어링연맹(IOF) Control에 관한 규정(ISCD) 적용
- 기록 측정 : 국제 공인 전자편칭 시스템(SI 카드), Mulka2 프로그램 사용
- 대표선발전 : 청소년(MJYE, WJYE), 성인(M21E, W21E)
- 첫 주자 출발 시각 : **2024. 10. 27.(일) 11:00**
- 복장 : 특별한 제한 없음
- 테레인 정보 : 추후 공지

■ 대회 감독관: 안경섭(1급 지도사)

■ 경기 종목(클래스)

- 클래스 신청 기준
 - M21E, W21E 클래스는 최근 2년 이내에 전국규모대회 개인 클래스(초보자 클래스 제외)에 출전하여 완주한 경력이 3회 이상 있어야 한다. 단 외국인은 예외이다.
 - MJYE, WJYE 클래스는 출전 경력에 관계없이 참가할 수 있다.
 - 가족·단체는 2인이 기준이며, 2인보다 많은 인원 구성도 가능하나 모든 경기 기준은 2인과 동일하게 적용된다. 단, 가족팀은 초등학교 이하의 어린이 1명이 포함되어야 한다.

- M21E/W21E, MJYE/WJYE 클래스는 국가대표 선발전을 겸한다.
- 코스 거리 및 등고선 간격은 경기장 상황에 따라 변경될 수 있다.
- 당일 접수는 받지 않는다.

○ 클래스 구분

개 인 전					단 체 전	
남자		여자		대상, 출생년도	클래스	코스거리
클래스	코스거리	클래스	코스거리			
M10	1.8km	W10	1.6km	2014.1.1~	가족팀	1~2km
M12	2.0km	W12	1.8km	2012~2013년	단체팀	2.2km
M14	2.0km	W14	1.8km	2010~2011년	※ 가족팀: 초등생이하 어린이 포함, 2인 이상	
M16	2.2km	W16	2.0km	2008~2009년		
M18	2.2km	W18	2.0km	2006~2007년		
M20	2.4km	W20	2.2km	2004~2005년	※ 단체팀: 중학생 이상, 2인 이상	
MN	1.8km	WN	1.6km	21세 이상 성인 초보		
M21	3.5km	W21	3.0km	1990~2003년	※ 단체전은 팀원 모두가 마지막 컨트롤을 통과하는 시간으로 순위 결정	
M35	3.3km	W35	2.8km	1980~1989년		
M45	3.0km	W45	2.6km	1970~1979년		
M55	2.6km	W55	2.4km	1960~1969년		
M65	2.4km	W65	2.2km	~1959.12.31.		
MJYE	3.2km	WJYE	2.8km	2004.1.1~		
M21E	4.0km	W21E	3.2km	나이 무관, 유자격자		

- ◆ 자신의 나이에 해당하는 클래스보다 상위 클래스에 참가하는 것이 가능함.
- ◆ 여자가 남자 클래스에 참가하거나 주니어 선수가 시니어 클래스에 참가하는 것이 가능함.(단, 주니어 국가대표 선발전에 참가하는 선수는 반드시 MJYE/WJYE 클래스에 참가해야 함.)
- ◆ 해당 클래스의 신청 선수가 너무 많거나 적을 경우에 해당 클래스를 분리하거나 통합함.
- ◆ 2004년생은 MJYE/WJYE에 참가할 수 있으나 국가대표 선발전에서는 제외됨.

■ 참가 신청

1. 마감일 : 2024. 10. 16(수) 22:00까지(마감일 이후 신청 불가)
2. 신청방법
 - 참가신청서를 작성하여 E-mail 전송 및 참가비 입금
 - E-mail: kof-dg@kof.or.kr
 - 참가비

구 분		해당 클래스	
개인전	청소년부	10,000원	M/W10~M/W20
		15,000원	M/WJYE
	성인부	20,000원	M/W21~M/W65, MN/WN
		30,000원	M/W21E
단체전	가족, 단체	25,000원	가족, 단체부

※ 참가비 입금계좌 : 농협 351-1196-6354-43 장인호

- 참가 신청 후 1일 이내에 참가비를 신청자나 단체의 대표명의로(또는 연맹)로 입금해야 최종 접수 완료됨.

- 신청 시 유의사항
 - 성명, 종목(클래스), 생년월일, 연락처 등은 필수 입력사항임.
 - 참가비는 어떠한 경우라도 반환되지 않음.
 - 개인 SI-Card 사용자는 참가 신청 시 SI-Card 번호 등록자에 한함.
 - 개인 SI-Card 사용자일지라도 참가비 할인 없음.

■ 참가자 주의사항

1. 대회 당일 확인 접수는 10:00부터 시작하며, 참가자는 접수처에서 본인의 배번을 수령 하여 부착하고, 본인의 경기 출발 시각 10분 전까지 출발구역으로 이동하여 대기해야 한다.
2. 첫 출발은 11:00부터이며, 경기장에 늦게 도착한 경우라도 본인의 출발 시각은 수정되지 않으며, 반드시 진행 요원의 지시에 따라 출발해야 한다.
3. 경기용 지도는 출발과 동시에 지급되며, 출발 컨트롤을 운영한다.
4. 자동(수동) 시스템으로 운영되며, 코스는 분명히 순서대로 돌아야 한다.
5. 참가자는 안전을 위해 무리한 행동을 하지 않아야 하며, 부상 등의 안전사고에 대한 책임은 본인에게 있다.
6. 출입 금지 시설물에는 들어가지 않으며, 경작지 및 출입 금지 구역 출입으로 피해가 발생하면 본인이 책임을 져야 한다.
7. 13:30부터 컨트롤이 철수되므로 경기자는 경기를 중단하고 골인지점으로 돌아와야 한다. 이 경우 전자카드(SI 카드)는 반드시 골인지점에 제출하여야 하며 (불참자, 포기한 경우도 포함), 분실했을 경우 실비(10만원)를 배상해야 한다.
8. 13:30부터 시상을 실시한다.(당일 대회장 상황에 따라 시간 변경될 수 있음)
 - 시상 : 전 클래스 3위까지 시상한다.
9. 집결지 약도, 출발리스트, 경기장에 대한 정보 및 대회 세부 정보 등은 신청 마감 후, 대구연맹 홈페이지(<http://cafe.daum.net/Orienteering>)에 공지할 예정이며 개별 통보는 하지 않는다.
10. 경기 시작 전 출입 금지 구역인 경기장 내 출입을 금하며, 위반 시 부정행위로 간주하여 실격 처리한다.
11. 기타 대회 관련 문의
 - 회장;김진문(010-3187-6347), 사무처장;장인호(010-3349-6909)
 - 대구연맹 메일; kof-dg@kof.or.kr

2024. 8. 27.



사단 대구광역시오리엔티어링연맹
법인 DAEGU ORIENTEERING COUNCIL

2024년 대구광역시연맹회장배 전국오리엔티어링대회 참가 신청서

개인 클래스

순	성 명	클래스	생년월일	휴 대 폰	선수 등록번호	SI-Card 번호	소속연맹	소속클럽
1								
2								
3								
4								
5								
6								
7								
8								
9								
10								

단체 클래스

단체명:

순	성 명	클래스	생년월일	휴 대 폰	선수 등록번호	SI-Card 번호	소속연맹	소속클럽
1								
2								
3								
4								
5								

본인의 생년월일 및 휴대폰 번호 등 개인정보는 대회운영에 한정하여 사용함을 동의하며 위와 같이 대회에 참가 신청합니다.

2024. ∞ . ∞ .

신청인(대표) ○○○ 인(서명)

※ 입금계좌 : 농협 351-1196-6354-43 (장인호)

- 참가비는 반드시 참가자 본인(팀은 팀 대표자) 이름으로 입금하여 주시기 바랍니다.

(사)대한오리엔티어링대구광역시연맹 귀중

(E-mail: kof-dg@kof.or.kr)