

# Bulletin I

## 제2회 한국트레일오리엔티어링선수권대회(KTOC2018) 요강

### ■ 대회 개요

- 대회명: 제2회 한국트레일오리엔티어링대회
- 일 시: 2018.11.11.
- 장 소: 북서울 꿈의 숲
- 주 최: 사)대한오리엔티어링연맹
- 지 원: 서울특별시O연맹, 경기도O연맹
- 기 타: WTOC2020(홍콩) 대표선발전 2차전

### ■ 경기 개요

- 경기규칙: 국제오리엔티어링연맹(IOF) & KOF 규정
- 경기지도: 축척1:4000(ISSOM2007), 등고선간격 2m
- Description: IOF 기호설명(2004)
- 편 칭: si전자편칭 추진(차 후 공지)
- 종 목: PreO(시간측정컨트롤 1개 포함), TempO

### ■ 대회 일정

<참 고 사 항>
1. 트레일O 3급 지도자과정 개설
2. 09:00부터 서울·경기 통합친선대회와 동시에 열리므로 오전 Foot O를 참가 가능 ※ 위 과정은 본인이 비용 부담. 주관연맹 서울특별시연맹의 공지 참조

- 12:50: 현장접수
- 13:30: 시간측정컨트롤(T/C) 경기시작(출발리스트 기준)  
T/C 종료자는 PreO 시작(개인별 si 작동)

- 15:00: TempO 운영
- 16:00~16:20: 'PreO 현장설명회'. 희망자에 한함. 유동적임
- 16:00~16:30: 시상
- 상황에 따라 시간은 변동될 수 있음.  
 ※ 귀가 예매 등의 경우 참고해 주시기 바랍니다.

■ 경기 클래스

- 경기부문: 패럴림픽부, 일반부
- 클래스구분:

클래스		코스거리	참가대상	기타
A Class	파라림픽	2.5km이내	트레일 자격 소지자, 3회 이상 경험자 외국인 모두(국한)	1. 남*여로 구분하지 않음. 2. 나이 구분하지 않음. 3. 외국인만 별도의 시상 추진
	일반부			
	외국국적자			
B Class	파라림픽	2.5km이내	3회 미만 경험자, 초보자	
	일반부			

- 상황에 따라 시간은 변동될 수 있음.  
 ※ 귀가 예매 등의 경우 참고해 주시기 바랍니다.

■ 참가신청 안내

- 참가비

고교생 이하 학생	10,000원	
B 클래스, 대학생	12,000원	
A 클래스	15,000원	

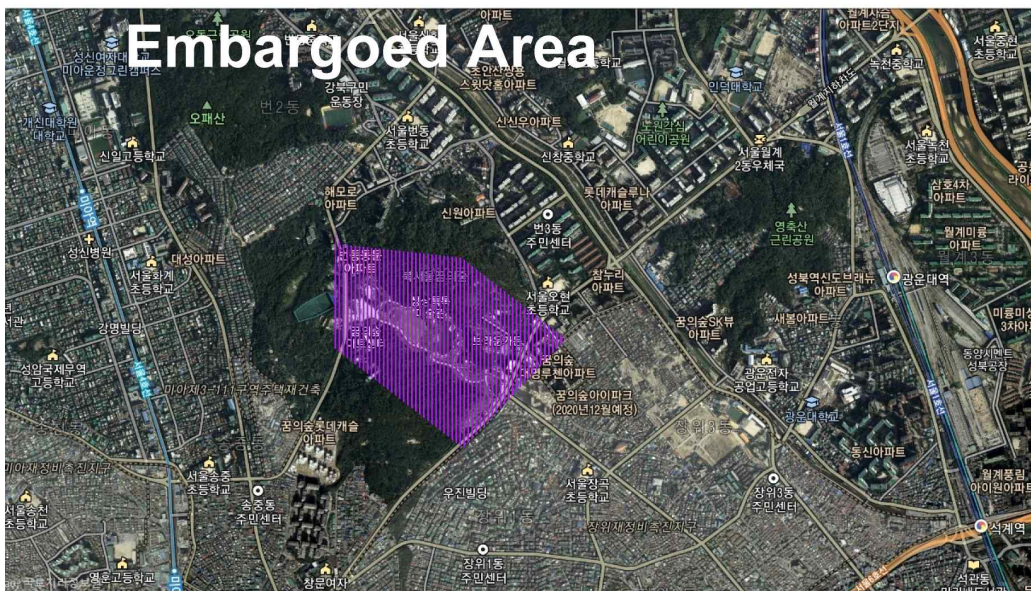
- 신청마감일: 2018.10.31.(수) 22시 까지
- 접수처  
 메일 [kof01@kof.or.kr](mailto:kof01@kof.or.kr)
- 계좌번호: 신한은행 140-011-961264  
 사)대한오리엔티어링연맹

※ 입금이 되어야 정상 처리되며 참가자 명의로 보내 주시기 바랍니다.

## ■ 시상 안내

- 시상 시간은 사정에 따라 변경될 수 있습니다.  
16:00~16:30
- A클래스의 우승자를 대회 우승자로 하며 국내 국적자로 한다. 1,2,3위까지 한다.

## ■ 출입금지구역 공지



## ■ 트레일O 국가대표 선발전의 안내

- 세계트레일선수권대회(홍콩2020년/WTOC2020)의 대표 선수를 선발하며 PreO와 TempO를 순위별로 점수 배정하여 합한 방법으로 3회 걸친 누적 순위로 선발한다.
- 점수배정 공지 내용(2017년)

## 대한오리엔티어링연맹 Trail-O 대표선발 기준 공지

(2017. 8. 31 경기위원회)

2017년 Trail-O 한국선수권대회 대표선발 기준을 아래와 같이 공지합니다.

대표선발은 A Class를 대상으로 하며 Paralympics부와 일반부 각각 선발 계획이지만 참가자 부족으로 클래스를 통합 운영할 경우에는 대표선발도 통합 선발합니다.  
선발전 포인트 부여 방법은 아래와 같습니다.

### 1. 대회 포인트 (PreO, TempO 별도 부여)

- 기본 포인트 : 1위는 21점, 2위 이하는 19점부터 1점씩 차감한 포인트를 부여
- 위 기본 포인트에 대회 계수를 곱하여 계산한다.(대회계수는 2할 참조)  
※ 포인트 계산 예 (대회계수 1.1일 경우)
  - PreO 1위를 한 경우 Point 계산 : 21점 x 1.1 = 23.1 Point
  - TempO 5위를 한 경우 Point 계산 : 16점 x 1.1 = 17.6 Point

### 2. 대회계수 :

- 한국선수권대회 1.1
- 기타 공인대회 : 1.0

### 3. 종합 포인트 :

- PreO 포인트와 TempO 포인트를 합산하여 종합 포인트를 부여한다.
- 종합 포인트가 동점일 경우 PreO 포인트가 높은 순으로 순위를 결정한다.

### 4. 운영자 포인트 :

- 선발전 참가자격이 있는 자가 대회 운영에 참가한 경우 아래와 같이 운영 포인트를 부여한다.  
선발대회에 참가하여 획득한 포인트 중 상위 2개 대회의 평균 포인트를 운영 포인트로 부여한다.  
만약 운영대회 외에 경기에 참가한 대회가 1개 밖에 없을 경우 운영 포인트 미부여  
※ 포인트 계산 예
  - 총 3회의 선발전에서 1차 대회를 운영으로 참가하고 2차, 3차 대회에 선수로 참가하여 각각 15점, 11점의 포인트를 획득한 경우(대회계수를 포함함)  
운영 point = (15점 + 11점) / 2 = 16 Point

### 5. 한 사람이 두 개 종목이상 중복으로 대표선수로 선발될 경우

- 한 개 종목만 선택하여 대표선수가 될 수 있음  
(예; 한 사람이 Foot-O 대표와 Trail-O 대표로 동시 선발될 경우 한 종목만 선택하여야 함)

마침

○ 1차전까지의 누적 성적

2017 Trail-O 한국선수권대회 선발전 결과

대회계수: 1.1

순위	성명	선발포인트			선발대상	비고
		PreO	TempO	종합		
1	차윤선	19	21	44	X	Foot-O 대표
2	홍건희	21	17	41.8	X	Foot-O 대표
3	문정만	14	19	36.3	O	
4	윤태종	16	15	34.1	O	
5	윤종현	17	13	33	O	
6	오두호	14	14	30.8	O	
7	진영필	8	18	28.6	O	
8	하태현	12	11	25.3	O	
9	원성현	7	16	25.3	O	
10	박미경	15	7	24.2	O	
11	김성기	18	3	23.1	O	
12	유철승	11	9	22	O	
13	하정수	9	10	20.9	O	
14	유병구	5	12	18.7	O	
15	최향옥	10	6	17.6	O	
16	우평식	5	8	14.3	O	
17	이우열	6	6	13.2	O	
18	이동은	5	4	9.9	O	
19	김슬기	5	2	7.7	O	

■ 대회공지 내용, 당일 준수 사항

- 1) 사전 또는 당일 출입제한 공지지역에 방문하여 답사하거나 들어가면 접수를 반려하거나 경기(참가)를 제한할 수 있다.
- 2) 사진촬영, 휴대폰, 망원경, 54NL나침반, 거리측정기 등은 사용할 수 없다.
- 3) 경기가 종료했더라도 복기를 목적으로 경기장에 다시 들어갈 수 없으며, 학습을 목표로 한 경우도 그러하다. 필요 시 반드시 '대회장 또는 경기위원장'에게 허락을 득 하여야 한다.  
입장허가증 발행(구두승인 가능)

## ■ 기타 안내

- 참가자는 13:30분 이전 현장 접수를 완료해야 합니다.
- 경기 지도 운영에 대하여 안내합니다(New Map).
  - ① Model Event 지도: 참가자 전원에게 지급
  - ② 시간측정컨트롤(T/C) 지도: 경기자에게는 지급치 않음
  - ③ Pro O 지도: T/C 끝나면 지급받고 경기.
  - ④ TempO 지도: 운영자가 소지하여 보여 줌.
  - ⑤ Solution 지도: 참가자 모두 출발하면 종료 지점에서 지급(이 지도를 경기 중인 선수에게 제공하는 것 금지)  
※ 이 자료는 경기에 대한 이해를 돕기 위하여 만들어 제공하는 자료로 현장과 다소 차이가 있을 수 있음.
- 선수의 경기 운영은 트랙 상에서 하여야만 합니다. 컨트롤 설치 지역에는 들어가면 안 됩니다.
- 경기 시간은 PreO, TempO 각 60분으로 합니다.  
(대기시간은 공제)
- 철수 시간은 마지막 경기자가 TempO를 종료하는 시간으로 하며 PreO는 '현장설명회 종료' 후 바로 철수합니다.
- 문의 일반 054-275-1867    휴대 010-3769-8260

## 사) 대한오리엔티어링연맹