

제 2 회(2018년도)

한국트레일(Trail)오리엔티어링 선수권대회 결과보고서



2018. 11. 11.

작성자: 권 오 삼, 이 성 문

사)대한오리엔티어링연맹(Trail O 위원회)

- 1 -

제 2 회(2018년)

한국 트레일(Trail) 오리엔티어링 선수권대회 결과보고서

[1] 대회 개략

□ 목 적

- 트레일(Trail) 오리엔티어링 보급 및 확산 그리고 전문인 육성 계기 마련 및 경기력 향상 기회 제공
- 아시아 지역에서 개최되는 트레일O대회에 참가 대비
- 2020년 WTOC(홍콩) 대비 동호인 및 국가대표급 선수 육성(2차 선발전)
- Asia zone 트레일(Trail) 국가 간 교류 확대 및 국내 정착 기대

□ 대회개요

- 대 회 명: 제2회 한국트레일(Trail)오리엔티어링선수권대회
- 일 시: 2018년 11월 11일(일) 13:00~18:00
- 장 소: 북서울 꿈의 숲(서울시)
- 참가인원: 선수: 34명 운영자: 11명
- 운영자: 이용숙, 최향옥, 이성문, 박종현, 권오삼(이상 중앙연맹), 이철승(영어 통역), 정인철(중국어 통역 지원)
장호일, 김영길, 권혁준, 김완균, 박찬홍(이상 3급 지도자 교육생 외)
- 주 최: 대한오리엔티어링연맹

- 2 -

□ 경기개요

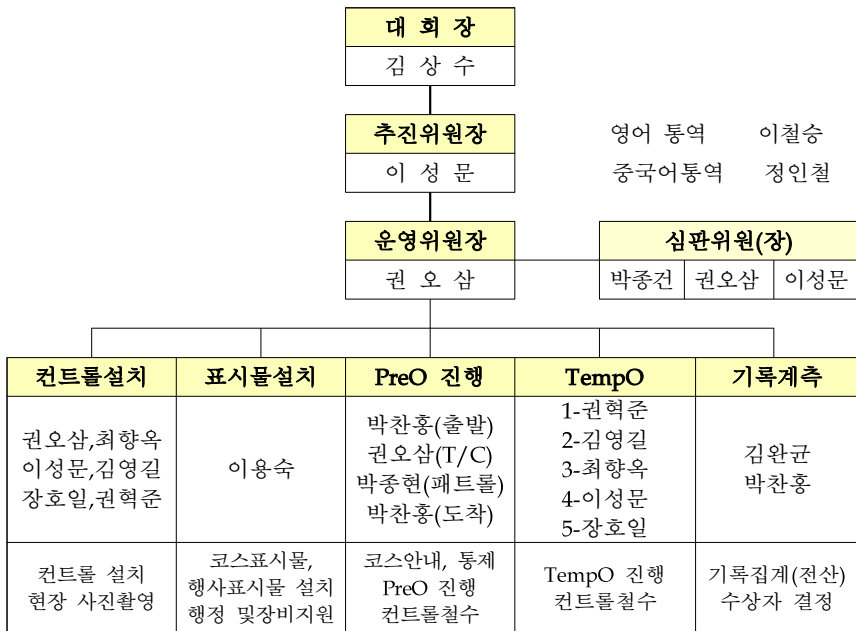
- 경기규칙: 국제연맹(I.O.F) Trail O 대회 규정에 준함.
- 경기지도: 1/4,000(ISSOM2007 적용), 등고선간격 2.0M
- 컨트롤 위치설명: 국제연맹(I.O.F 심볼 2004) 기호를 사용
- 컨트롤 편칭: 전자편칭(Si Card) * 전 경기에 적용
- 경기종목 : PreO(시간측정 컨트롤 1개<2개 찾기> PreO 10개 운영), TempO<4개 찾기>5개 운영)
- ※ 대한오리엔티어링연맹(KOF) 공인대회, 세계트레일O선수권대회(WTOC2020 홍콩) 국가대표 2차 선발전임.

□ 경기종목(클래스)

- 경기부분: 파라림픽부(장애인), 일반부

클래스		코스거리	참가대상	성 별	비고	
PreO	A Class	파라림픽/PA	1.0km 이상	3회 이상 경험자	남, 여 개인 초등 5학년 이상	파라림픽부의 인원이 적은 경우(5명 미만) 일반부로 통합함
		일반부/A				
		외국인/F				
	B Class	파라림픽/PB	1.0km 이상	3회 미만 경험자, 초보자		
일반부/B						

□ 운영조직



○ 주요업무

- 대회장: 대회 총괄
- 추진위원장: 대회추진 총괄(대회준비, 행정지원)
- 운영위원장: 대회운영 총괄(코스설정, 컨트롤설치, 진행상황, 지도제작/코스설정 등)

- 코스 운영: 코스안내 및 통제, 컨트롤 철수 등
- PreO 및 TempO기록, 진행, 기록집계, 수상자 결정, 시상식 진행 등

□ 참가신청 및 참가 현황

파라림픽			일반부			비 고
클래스	당초	변경	클래스	신청	참가	
A	2	-	A	-	13	
B	-	-	B	-	12	
			F(외국)	-	7	대만 6명, 일본 1명
계	2	-	계	-	32	총 34명

□ 대회 운영 스케줄(당일)

시간	진행 내용	담당	장소
09:00~	컨트롤 설치 집결지 세팅	권오삼 외	경기장
12:30~	참가자등록, 모델이벤트		문화광장 주빙
13:00~	- 타임컨트롤 시작 - PreO 경기 실시	권 오 삼	문화광장 서편
	경기진행(PreO)	박중현 통제	경기장
14:30~	- TempO 경기 실시 안내 및 Si 카드 교체	권 오 삼	방문자센터 앞
17:00~	경기종료, 컨트롤 철수	운영자 별	각 장소
17:30~	시상식	이용숙외	대회 본부
18:00~	해산		

(2) 지도 제작 현황

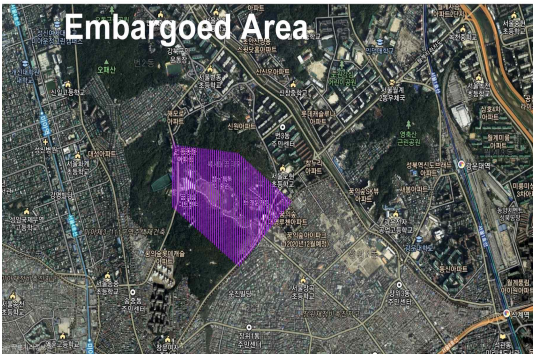
□ 지도제작 현황

구 분	기 간	추진 내용	담 당
현지조사	2018. 9. 25~10. 15	ISSOM2007에 따른 1/4,000 기초도 작성(완료) * 서울연맹 OCAD 자료 제공 받아 새로 그림	권 오 삼
코스설정 지도준비	2018. 10. 15~11. 10	PreO , TempO용 시트제작, Solution, 시간측정 컨트롤 지도 등	
컨트롤마커 지점 표시	2018.11.01~11.05	코스설정 결과에 따른 현장 표시 설치 및 사진촬영	
지도인쇄	2018.11.10	- A4 잉크젯 전용지 출력 - 코스지도 및 Solution, TempO sheet map, TC map, Model Map	

□ 대회장, 대회본부 위치도(문화광장)



□ Embargoed Area



※ 11월통합 O-대회장(주관: 서울시연맹)과 동일한 위치

□ 시간측정용 Map

Timed Control Map NO.1

The 2nd Korea Trail Orienteering Championships
11 November, 2018
Dream Forest, Seoul

Scale 1:2000
Contour interval 2m

The2nd KTOC Timed Control			
T1	0.0 km		
1	A-E	△	

Timed Control Map NO.2

The 2nd Korea Trail Orienteering Championships
11 November, 2018
Dream Forest, Seoul

Scale 1:2000
Contour interval 2m

The2nd KTOC Timed Control			
T2	0.0 km		
1	A-E	□	

□ PreO A, B, F 코스 지도 및 배번

Dream Forest, Seoul
Scale 1:4000 Contour interval 2m
The 2nd Korea Trail Orienteering Championships
(The 2nd Qualification, WTOC2020)
11 November, 2018

PreO A

Trail PreO A	
#01	0.9 km
1 A-B	△
2 A-C	△
3 A-B	△
4 A-C	△
5 A-C	△
6 A-B	△
7 A	△
8 A	△
9 A-C	△
10 A-C	△

Emergency call
+82 10-6377-8850
+82 10-3769-8260

Time Limit 60min

대한오리엔티어링연맹
Korea Orienteering Federation
서울시오리엔티어링연맹
Seoul Orienteering Federation

International Orienteering Federation (IOF)
World Orienteering Federation (WOF)
OCAD

Dream Forest, Seoul
Scale 1:4000 Contour interval 2m
The 2nd Korea Trail Orienteering Championships
(The 2nd Qualification, WTOC2020)
11 November, 2018

PreO B

Trail PreO B	
#02	0.9 km
1 A-B	△
2 A-C	△
3 A-B	△
4 A-C	△
5 A-C	△
6 A-B	△
7 A	△
8 A	△
9 A-C	△
10 A-C	△

Emergency call
+82 10-6377-8850
+82 10-3769-8260

Time Limit 60min

대한오리엔티어링연맹
Korea Orienteering Federation
서울시오리엔티어링연맹
Seoul Orienteering Federation

International Orienteering Federation (IOF)
World Orienteering Federation (WOF)
OCAD

- 9 -

Dream Forest, Seoul
Scale 1:4000 Contour interval 2m
The 2nd Korea Trail Orienteering Championships
(The 2nd Qualification, WTOC2020)
11 November, 2018

PreO F

Trail PreO F	
#03	0.9 km
1 A-B	△
2 A-C	△
3 A-B	△
4 A-D	△
5 A-C	△
6 A-B	△
7 A	△
8 A	△
9 A-C	△
10 A-C	△

Emergency call
+82 10-6377-8850
+82 10-3769-8260

Time Limit 60min

대한오리엔티어링연맹
Korea Orienteering Federation
서울시오리엔티어링연맹
Seoul Orienteering Federation

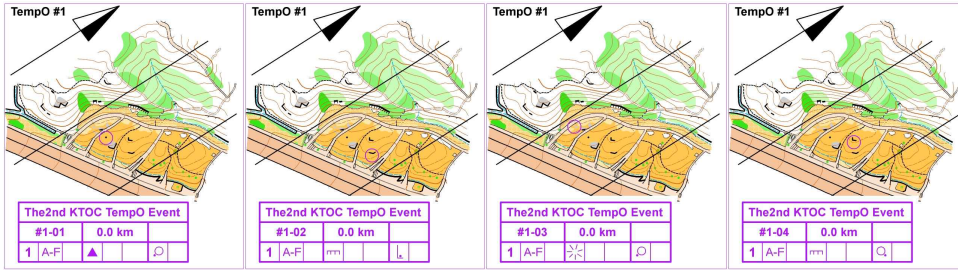
International Orienteering Federation (IOF)
World Orienteering Federation (WOF)
OCAD



- 10 -

□ TempO 공동 코스 지도(너무 많아 TempO Station #1 4개만 탑재 * TempO #2~#5은 생략)

※ TempO : 운영자가 이 시트 지도(Sheet Map)를 보여주며, 각 장 마다의 옵션을 찾아 편집하는 방법으로 운영



<TempO #1-1>

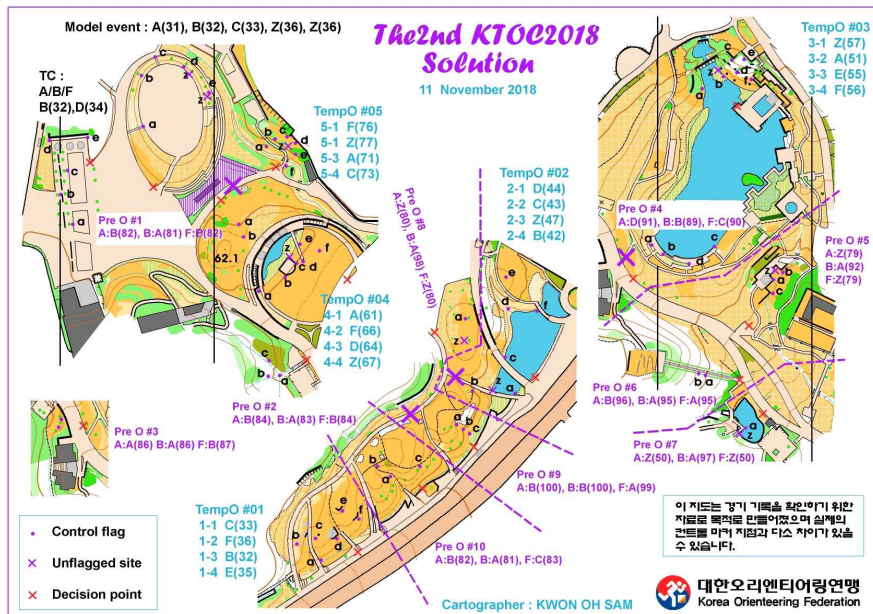
<TempO #1-2>

<TempO #1-3>

<TempO #1-4>

□ Solution 지도

모든 경기자가 경기를 마친 후 선수들에게 나누어 주어 본인의 편집 내용과 대조하는 일종의 정답지도 이다.



[3] 전자펀칭운영시스템 적용

□ Trail O 전자펀칭 개요

1. 펀 펀칭으로 하던 방식을 Si 시스템으로 실시하여 신속하고 정확한 판정을 얻고자 함.
2. 마르카 시스템과 연동하여 사용함
3. Si Station 을 이용하여 설치하고 A, B~최대 8개까지 설치
4. Sample



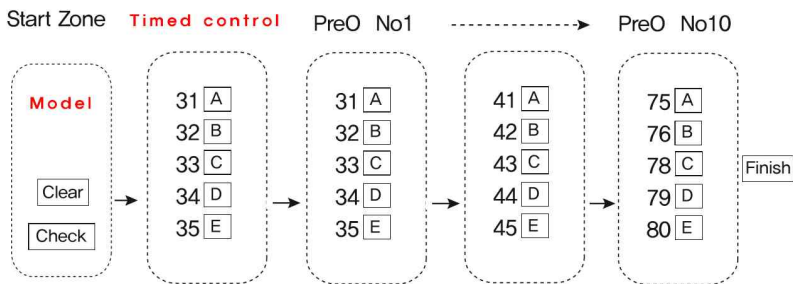
□ Trail O 전자펀칭 운영

- 중앙연맹용 모두 사용(가용 수 74개)
- 서울연맹 5개, 권오삼 7개는 차용하여 사용
- 파트별 사용 내역

- 13 -

Model Event	7개(겸용)	권오삼용 대체	- Model+TC+PreO+TempO를 전체 전자펀칭을 적용한 예는 'Asia zone'에서 처음으로 사료됨. - 대만 2016년 사용한 경험이 있음(전체는 아닌 것으로판단).
Timed Control		Model Event 용 겸용	
PreO	34개		
TempO	40개		
총 계	81개		

- 개념도



주의1 : 반드시 클리어 - 체크 후 프레오 지점으로 이동하여 정답펀칭을 1개만 하여야 함. (10곳 중 1곳에서 Misstake 펀칭일 경우, 정답을 2개이상 펀칭 또는 펀칭이 인식 안될경우 시스템 판별안됨)

- 14 -

▶ Trail PreO 전자편칭 적용

결정점 모델 시간측정	ST 수량	컨트롤기호 배정						비고	정답					
		A	B	C	D	E	Z		A	B	F			
	7	31	32	33	34	35	36	권오삼	A, B, C, Z, Z					
							/		B	D	B	D	B	D
#01	3	81	82	/	/	/	39		B	A	B			
#02	4	83	84	85	/	/	49		B	A	B			
#03	3	86	87	/	/	/	59		A	A	B			
#04	5	88	89	90	91	/	69		D	B	C			
#05	4	92	93	94	/	/	79		Z	A	Z			
#06	3	95	96	/	/	/	40		B	A	A			
#07	2	97	/	/	/	/	50		Z	A	A			
#08	2	98	/	/	/	/	80		Z	A	Z			
#09	4	99	100	86	/	/	60		B	B	A			
#10	4	81	82	83	/	/	80	서울연맹	B	A	C			
	14 34													
비고	1) Model 과 TC는 권오삼 개인장비로 세팅 사용(동일 사용) 2) TC로 전환 사용 시 '36' 은 제거(또는 Start 개념으로 사용)													

▶ Trail TempO 전자편칭 적용

DP	ST 수량	컨트롤기호 배정								여분	정답	
		A	B	C	D	E	F	Z	Start Finish		A, B, F 동일 * 각 4개의 지점의 답	
#01	8	31	32	33	34	35	36	37	38	39, 40	C / F / B / E	
#02	8	41	42	43	44	45	46	47	48	49, 50	D / C / Z / B	
#03	8	51	52	53	54	55	56	57	58	59, 60	Z / A / E / F	
#04	8	61	62	63	64	65	66	67	68	69, 70	A / F / D / Z	
#05	8	71	100	73	74	75	76	77	78	79, 80	F / Z / A / C	
소요량	40										20개 지점	
1) 1개 station 4개의 편칭 2) 스타트와 피니쉬 개념은 1개로 사용하는 조건(중복 편칭) 3) 여분란의 번호는 PreO의 Z로 사용												

[4] 경기성적

□ Trail O 클래스별 상위 성적(종합)

클래스 구분	PreO			TempO			
	1위	2위	3위	1위	2위	3위	
A	파라림픽	이경현/6점.157'	/	/	/	/	
	일반인	허성범/9점.65'	오두호/9점.68'	문정만/9점.71'	문정만/245'	진영필/278'	허성범/328'
	외국인	Chin yuting/ 9점.72'	Lin Shyhbin/ 7점.127'	Chang Lanfeng/ 6점.158'	Hsu Yungchang/ 334'	Chang Lenfeng 350'	Lin Shyhbin/ 356'
B	일반인	김순영/9점.65'	김아름/9점.72'	정종숙/8점.140'	한원희/480'	서성우/570'	백유림/596'

□ Trail O 개인별 성적

제2회 한국트레일선수권대회(KTOC2018) 2018.11.11. 북서울 꿈의 숲															PreO 'A,C'						
(범례) A,B : 정답기호, A,B(적색) : 오답기호, +2 : 2회 펀칭, Si card memory out : 저장기능 초과, x : 무펀칭(무 인지)																					
종목	배번 (Bib)	성명 (Name)	소속 (FD)	시간측정 (Timed Control)			1	2	3	4	5	6	7	8	9	10	총점	합계시간 (Total Time)			순위 Result
				B	D	sec												Used	Penalty	Sec	
PreO A (일반)	A002	유철승	서울	B	D	39	Z	B	A	D	A	Z	Z	A	B	B	6	39	120	159	8
	A003	나종은	서울	B	D	39	B	B	B	C	A	A	Z	Z	B	B	6	39	120	159	8
	A005	문정만	서울	B	D	41	Z	B	A	D	Z	B	Z	Z	B	B	9	41	30	71	3
	A006	권혁민	경기	Z	D	31	Z	A	A	C	Z	Z	Z	A	B	B	5	31	180	211	12
	A007	김성기	제주	B	D	36	B	B	A	Z	A	Z	Z	A	B	B	6	36	120	156	7
	A009	허성범	서울	B	D	35	B	B	A	D	Z	B	Z	Z	A	B	9	35	30	65	1
	A010	소병조	경기	B	D	49	B	B	A	Z	A	B	Z	Z	B	B	8	49	60	109	5
	A011	진영필	경기	B	D	42	B	B	A	Z	A	A	Z	A	B	B	6	42	120	162	10
	A012	김호용	서울	C	D	51	B	B	A	C	Z	Z	Z	A	B	B	7	51	120	171	6
	A013	하태현	서울	C	D	71	B	B	B	B	Z	B	Z	A	Z	B	6	71	150	221	11
	A014	오두호	경기	B	D	38	B	B	A	D	Z	B	Z	A	B	B	9	38	30	68	2
	A015	정종근	서울	B	D	57	B	B	A	Z	Z	B	Z	Z	B	B	9	57	30	87	4
B014	원성현	경기	B	D	47	A	A	A	Z	A	A	A	A	B	+2	2	47	240	287	13	
A004	최향욱	서울																		진행	
PreO C (Paralympic)	A001	이경현	경부	B	D	37	B	B	A	B	A	A	Z	A	B	B	6	37	120	157	1
	A004	박종건	부산																		/

제2회 한국트레일선수권대회(KTOC2018) 2018.11.11. 북서울 꿈의 숲															PreO 'B'							
(범례) A,B : 정답기호, A,B(적색) : 오답기호, +2 : 2회 펀칭, Si card memory out : 장기능 초과, x : 무펀칭(무 인지)																						
종목	배번 (Bib)	성명 (Name)	소속 (FD)	시간측정 (Timed Control)			1	2	3	4	5	6	7	8	9	10	총점	합계시간 (Total Time)			순위 Result	
				B	D	sec												Used	Penalty	Sec		
PreO B	B001	한원희	서울	C	D	15	B	A	A	D	A	B	A	Z	B	A	7	15	120	135	5	
	B002	김아름	전남	B	D	42	A	A	A	B	C	A	A	A	B	A	9	42	30	72	2	
	B004	허명순	경북	B	D	40	A	A	Z	B	A	B	A	Z	B	A	7	40	90	130	4	
	B005	정종숙	서울	A	E	20	A	A	A	C	A	A	Z	A	B	A	8	20	120	140	3	
	B006	김순영	서울	B	D	35	A	A	A	B	A	A	Z	A	B	A	9	35	30	65	1	
	B007	최윤	서울	B	D	41	A	A	A	A	B	A	A	Z	A	Z	B	7	41	90	131	6
	B008	윤태준	전남	B	D	38	A	A	A	D	C	A	A	A	A	B	6	38	120	158	9	
	B009	양기하	/	Si card memory out																	/	
	B010	한신숙	전남	A	D	31	A	A	A	A	B	Z	Z	A	Z	B	A	7	31	120	151	7
	B011	백유림	서울	B	D	33	A	A	A	A	B	C	Z	Z	A	B	B	6	33	120	153	8
	B012	서성우	서울	B	D	37	B	A	Z	C	A	A	A	A	B	C	6	37	120	157	9	
	B013	김민성	서울	Si card memory out																	/	
B003	이성문	전남																			진행	

제2회 한국트레일선수권대회(KTOC2018)																	Pre0 'F'				
2018.11.11. 북서울 꿈의 숲																	(범례) A,B : 정답기호, A,B(적색) : 오답기호, +2 : 2회 편칭, Si card memory out : 저장기능 초과, x : 무편칭(무 인지)				
종목	배번 (Bib)	성명 (Name)	소속 (FD)	시간측정 (Timed Cotrol)			1	2	3	4	5	6	7	8	9	10	총점	합계시간 (Total Time)			순위 Result
				B	D	sec												Used	Penalty	Sec	
Pre0 F (외국)	F001	LIN SHYHBIN	TAIWAN	B	D	37	B	Z	B	Z	Z	B	Z	Z	A	C	7	37	90	127	2
	F002	CHIN YUTING	TAIWAN	B	D	42	B	A	B	C	Z	A	Z	Z	A	C	9	42	30	72	1
	F003	CHANG LANFENG	TAIWAN	B	D	38	A	B	B	Z	Z	B	Z	Z	Z	C	6	38	120	158	3
	F004	HSU YUNGCHANG	TAIWAN	A	D	20	Z	C	B	Z	Z	A	Z	A	Z+2	Z+2	4	20	210	230	5
	F006	CHIN CHUNGPU	TAIWAN	A	D	23	Z	B	B	D	Z	A	Z	A	A	Z	6	23	150	173	4
	F007	KOJI CHINO	JAPAN																		진행

제2회 한국트레일선수권대회(KTOC2018)																	Temp0 'A,C'															
2018.11.11. 북서울 꿈의 숲																	(범례) A,B : 정답기호, A,B(적색) : 오답기호, +2 : 2회 편칭, Si card memory out : 저장기능 초과, x : 무편칭(무 인지)															
종목	배번 (Bib)	성명 (Name)	소속 (FD)	Station #1					Station #2					Station #3					Station #4					Station #5					합계시간 (Total Time)			순위 Result
				1	2	3	4	SEC	1	2	3	4	SEC	1	2	3	4	SEC	1	2	3	4	SEC	1	2	3	4	SEC	Used	Penalty	Sec	
Temp0 A (일반)	A002	유철승	서울	B	F	A	E	64	D	C	Z	B	59	Z	A	E	F	63	A	F	D	Z	50	F	X	X	X	59	295	150	445	6
	A003	나종은	서울	D	F	B	E	74	D	C	A	B	44	B	A	E	F	60	C	F	D	Z	62	F	E	B	A	43	283	240	523	10
	A005	윤정만	서울	B	F	B	E	43	D	C	Z	B	35	Z	A	E	F	59	A	F	D	Z	25	F	Z	A	C	53	215	30	245	1
	A006	권혁민	경기	C	F	Z	E	97	D	C	Z	A	42	B	A	E	F	57	A	F	D	Z	60	F	Z	A	C	68	324	90	414	5
	A007	김성기	제주	Z	C	Z	X	52	D	C	Z	B	57	Z	Z	E	F	72	A	F	D	Z	53	Z	Z	A	C	80	314	180	494	8
	A009	허성범	서울	C	F	B	E	64	D	C	Z	B	55	Z	A	E	F	90	A	F	D	Z	48	F	Z	A	C	71	328	0	328	3
	A010	소병조	경기	Z	B	B	E	82	D	C	Z	B	65	B	A	E	F	61	Z	F	D	Z	62	Z	Z	A	C	58	328	150	478	7
	A011	진영필	경기	B	F	B	E	43	D	C	Z	B	35	Z	A	E	F	67	A	F	D	Z	31	Z	Z	A	C	43	219	60	279	2
	A012	김호용	서울	B	E	Z	E	117	D	C	Z	B	104	Z	Z	E	F	116	A	Z	D	Z	63	Z	Z	B	C	82	482	210	692	12
	A013	하태현	서울	C	D	B	Z	99	D	Z	Z	B	85	Z	Z	E	F	134	A	F	D	Z	55	Z	B	A	C	107	480	180	660	11
	A014	오두호	경기	C	F	B	E	45	D	C	Z	B	52	D	A	E	F	81	A	F	D	Z	39	F	B	B	C	30	247	90	337	4
	A015	정종근	서울	C	D	B	C	156	D	Z	Z	B	116	B	Z	E	F	121	A	Z	D	Z	94	Z	B	A	C	118	605	210	815	13
	B014	원성현	경기	C	F	Z	E	83	D	C	Z	B	47	B	Z	E	Z	83	A	F	D	Z	40	F	Z	E	B	60	333	180	513	9
	Temp0 C (Paralympic)	A001	이경현	경부	Si card memory out																				/							
A004		박종건	부산																												/	

제2회 한국트레일선수권대회(KTOC2018)																	Temp0 'B'															
2018.11.11. 북서울 꿈의 숲																																
(범례) A,B : 정답기호, A,B(적색) : 오답기호, +2 : 2회 편집, Si card memory out : 저장기능 초과, x : 무편집(무 인지)																																
대 계 번호	배번 (Bib)	성명 (Name)	소속 (FD)	Station #1					Station #2					Station #3					Station #4					Station #5					합계시간 (Total Time)			순위 Result
				1	2	3	4	sec	1	2	3	4	sec	1	2	3	4	sec	1	2	3	4	sec	1	2	3	4	sec	Used	Penalty	Sec	
Pre0 B	B001	한원희	서울	E	Z	B	Z	76	D	C	Z	B	49	F	A	E	F	70	A	F	D	Z	40	F	B	A	C	95	330	150	480	1
	B002	김아름	전남	C	F	B	E	109	D	C	A	B	61	Si card memory out																	/	
	B004	허명순	경북	Z	F	Z	E	127	Z	Z	A	B	82	B	Z	E	F	93	A	F	D	Z	73	F	Z	B	C	97	472	240	712	6
	B005	정종숙	서울	C	D	B	Z	83	D	Z	Z	B	59	B	A	E	F	82	A	Z	C	Z	60	Z	E	Z	C	99	383	270	653	4
	B006	김순영	서울	Z	C	Z	E	132	D	C	Z	B	100	Z	Z	E	F	109	Z	F	Z	Z	85	Z	Z	A	C	94	520	210	730	7
	B007	최윤	서울	C	D	B	E	78	D	C	B	A	66	B	A	E	F	132	A	F	D	C	77	C	Z	B	F	169	522	240	762	8
	B008	윤태준	전남	B	Z	Z	Z	90	Z	C	A	B	89	Z	Z	E	F	66	Z	F	C	Z	82	E	C	A	C	84	411	300	711	5
	B009	양기하	/	Si card memory out																	/											
	B010	한신숙	전남	Si card memory out																	/											
	B011	백유림	서울	C	F	Z	E	89	D	Z	B	B	83	B	Z	E	F	45	Z	F	D	Z	79	F	Z	B	C	90	386	210	596	3
	B012	서성우	서울	C	F	B	C	59	D	C	A	B	57	F	C	D	B	83	A	F	D	C	38	F	D	C	C	63	300	270	570	2
	B013	김민성	서울	Si card memory out																												
	B003	최향욱	서울																												진행	

제2회 한국트레일선수권대회(KTOC2018)																	Temp0 'F'															
2018.11.11. 북서울 꿈의 숲																																
(범례) A,B : 정답기호, A,B(적색) : 오답기호, +2 : 2회 편집, Si card memory out : 저장기능 초과, x : 무편집(무 인지)																																
대 계 번호	배번 (Bib)	성명 (Name)	소속 (FD)	Station #1					Station #2					Station #3					Station #4					Station #5					합계시간 (Total Time)			순위 Result
				1	2	3	4	SEC	1	2	3	4	SEC	1	2	3	4	SEC	1	2	3	4	SEC	1	2	3	4	SEC	Used	Penalty	Sec	
Pre0 F (외국)	F001	LIN SHYHBIN	TAIWAN	C	F	B	Z	39	Z	Z	Z	A	43	Z	A	E	F	34	A	F	D	Z	23	Z	C	A	C	37	176	180	356	3
	F002	CHIN YUTING	TAIWAN	C	F	A	E	31	D	C	A	B	33	D	A	E	Z	38	B	Z	D	Z	35	Z	D	Z	C	34	171	270	441	4
	F003	CHANG LANFENG	TAIWAN	Z	F	B	E	42	D	C	Z	B	35	Z	A	E	F	73	A	F	C	Z	38	Z	B	A	C	42	230	120	350	2
	F004	HSU YUNGCHANG	TAIWAN	C	D	B	D	46	D	C	Z	B	35	Z	X	E	F	40	A	D	D	Z	31	B	Z	A	C	32	184	150	334	1
	F006	CHIN CHUNGPU	TAIWAN	C	F	C	Z	64	D	C	A	Z	66	D	Z	Z	Z	82	A	F	Z	Z	58	Z	C	Z	C	78	348	360	708	5
	F007	KOJI CHINO	JAPAN																												진행	

□ WTOC2020 선발전 성적(2018.11.11. 현재)

순위	성명	1차전 성적(2017년)			2차전 성적(2018년)			중간순위		비고
		Pre0	Temp0	1차종합	Pre0	Temp0	2차종합	1+2차 합계	순위	
1	차운선	19	21	44.0	/	/	/	44.0	9	- 우선 10위 까지 선정
2	홍건희	21	17	41.8	/	/	/	41.8	10	- 동점인 경우 Pre0 점수가 우선 순위
3	문정만	14	19	36.3	19	21	40/44.0	80.3	1	
4	윤태종	16	15	34.1	/	/	/	34.1		
5	윤종현	17	13	33.0	/	/	/	33.0		
6	오두호	14	14	30.8	20	18	38/41.8	72.6	2	
7	진영필	8	18	28.6	13	20	33/36.3	64.9	3	
8	하태현	12	11	25.3	12	11	23/25.3	50.6	6	
9	원성현	7	16	25.3	10	13	23/25.3	50.6	7	
10	박미경	15	7	24.2	/	/	/	24.2		
11	김성기	18	3	23.1	15	14	29/31.9	55.0	4	
12	유철승	11	9	22.0	14	16	30/33.0	55.0	5	
13	하정수	9	10	20.9				20.9		
14	유병구	5	12	18.7				18.7		
15	최향욱	10	6	17.6			운영자	17.6		
16	우평식	5	8	14.3				14.3		
17	이우열	6	6	13.2				13.2		
18	이동은	5	4	9.9				9.9		
19	김슬기	5	2	7.7				7.7		
	허성범	/	/	/	21	19	40/44.0	44.0	8	
	정종근	/	/	/	18	9	27/29.7	29.7		
	소병조			운영자	17	15	32/35.2	35.2		
	김효용	/	/	/	16	10	26/28.6	28.6		
	나종은	/	/	/	14	12	26/28.6	28.6		
	권혁민	/	/	/	11	17	28/30.8	30.8		
	이경현(P)									
	이성문			/			운영자			
	권오삼			운영자			운영자			

[5] 회계 결산

□ 소요 집행 실적 및 처리: 생략

no	항목	금액	구입처/용도	처리

[6] 문제점과 대책

No	해당제목	내용과 대책
1	지도제작, 코스설정	전문인 양성 필요/권오삼 단독 준비 2019년에 3차 선발전 이후 대표구성하고 '대표급 훈련' 'Trail 2급 과정 개설' 트레일 전문인 육성. 장애자를 위한 코스의 선택 = 교육과 대회의 선수, 운영자 인프라 구성
2	경기 루트의 안내	특히 Temp0 에서 Station 구간이 멀어 안내 부족 #2-3번 구간은 길어 안내 표지나 사람 등의 유도가 절실한 부분임. 권오삼이 탐포 시작 전에 종합 이동 경로는 안내 했으나 못 들은 분 있음. 안내도 & 안내 표지 등을 꼭 필요함. + Temp0 33의 계단 문제
3	연맹의 관심도 높이기	중앙의 임원은 참석이 필요한 부분으로 사료됨 아시아에서도 본격적으로 '트레일 0'의 대회를 유치하고 관심있는 흐름으로 가고 있으며 그에 대비한 이해 증진과 관심 필요.
4	선수선발	청소년팀 육성/서울연맹 참가는 고무적임 Foot 0 처럼 청소년을 육성/현재의 청소년들에게도 체력적 부담이 적어 바람직
5	기록 시스템 개발	트레일용 전용기록시스템 개발 트레일 특성 상 2개의 방법 존재 필요. 트레일0 전용 개발. 정착 필요 - IT 운영자의 트레일0에 대한 이해 부족(박**) - 이번 대회 성적 재수정 작업의 요인

No	해당 제목	내용과 대책	
6	향후 아시아 전망	선수육성, 대안 정책 모색	이번 대회에 아시아 관계자에게 홍보. 아시아 외국인이 참가하여 부족하지만 우리의 실정을 보여준 것은 매우 뜻있는 것으로 평가함. * 권오삼 지속적으로 관계 유지 예정(언어 소통 문제가 있음) - 아시아에서 개최되는 Trail 0 대회 개최(향후) 2018.12.02. 홍콩/홍콩내국Temp0선수권대회(권오삼 참가신청) - 2019.03.00. 대만/내국대회 - 2019.04.00. 일본/PreO, Temp0 대회 2일간 - 2019.하반기 홍콩/제1회 아시아대회(AsTOC2019) (2023년 일본에서 2회 대회 예정) - 2020. ? 홍콩/WTOC2020 = 선발전 이후 노력하면 상위 성적도 낼 수 있을 것으로 추정됨
7	전자장비의 활성화	기구 장비 세트 구비 필요	임시로 Pvc단보루박스용으로 작업했으며 아크릴 또는 PS 재질로 25세트 정도 만들 필요 있음. 차 후 설계 검토하여 작업
8	트레일0 활성화 방안	조직의 강화 활동의 원천 모색 종목(프로그램) 개발	경기위원회에서의 위상 정립 - 경기위원회 내 '트레일 소위원회 & 특별위원회' 로 별도 운영 또는 경기위원회가 아닌 별도의 '트레일0위원회(특별위원회)' 설치 - 카페나 밴드 등 매스미디어 구성(교육, 소통과 활동 중심 운영) - 장애인 종목으로의 육성(단체 협의) - Trail 0 종목(프로그램)의 개발-장애인, 일반인, 유소년, 노인 등
2019. 8월 예정인 워크숍을 2019년 초부터 준비 홍보 계획			

[7] 결과평가(위의 '문제의 대책' 에서의 내용 중복 부분이 있음)

- 선수층이 얇은 것이 근본 문제(운영자 및 선수자)
- 전자편칭을 적용하여 운영하였음(아시아에서는 전 코스를 적용한 사례는 처음으로 판단됨)
 - 트레일0에 대한 전산 운영자의 이해가 필요해 보임(2종의 기록 계산 방식)

- 25 -

- 기록 계산시스템의 개발이 필요함.
- 경기자들은 초면의 작동임에도 별로 실수한 것이 없음.
- 외국인을 초청하여 우리의 실정을 알려 준 것이 매우 고무적으로 생각함(일본 1명, 대만 6명)
- 전체적인 운영자의 수가 부족하고 경험 운영자가 적어 운영 상 매끄럽지 못하였음.
 - 필수 장소에 운영자가 없어 1인 2역을 하여야 했음.
 - 여유 인원이 없어 운영에 매우 불편을 겪음(용변, 식사 등)
 - 서울연맹의 'Trail O 3급 과정자' 를 이용 운영하였음.
 - 운영자의 배정 기본안(의견)

구분	행정요원	Model	TC	PreO 구간	중간지점	TempO 1	TempO 2	TempO 3	TempO 4	TempO 5	콜인/IT
필수	2	1	2	2	2	1	1	1	1	1	2
추가	2	다수	1	1	/	1	1	1	1	1	1
임무	- 접수 - 시상 - 지원	- 운영 - 설명, 교육	-호출 -운영 -PreO 출발	-장비 관리 -유도 안내 -설치및철수	-PreO 종료와 TempO시작점 - 전자카드 교체 관리	-운영 -대기자 관리(통제, 유도) -운영도 교대 가능한 자격자					-사전작업 -장비배정 -기록관리 -성적생산
				설치 시 다수인 필요	경기운영 안내	중간에 유도요원이 필요 시 별도 구성(지역 여건 감안)					

- 진행 운영에 대한 방법을 개발하거나 개선이 필요함
 - 코스운영: 코스를 순환적으로 하는 문제(PreO를 하고 전산에 들러 카드 교체 작업을 하고 다시 TempO를 하는 등)
 - 출발방식: 시간을 단축 할 수 있는 방법 모색(다방면 출발하는 방식-운영인원이 필요함)
 - 경기종류: 스코어 방식의 개발(각 1점, 공정성의 담보 필요)
 - 코스 설정의 기본안(한국형)

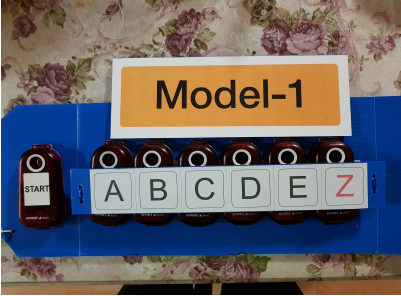
- 26 -

구분	Model	TC	PreO 구간	중간지점	TempO 1	TempO 2	TempO 3	TempO 4	TempO 5	콜인/IT
읍전수	4~6	2	10	여건에 따라 준비	4~5	4~5	4~5	4~5	4~5	기록관리
비고	여건에 따라 방법 선택									

- 선발전 성적 집계 의 공지
 - 별도 첨부
 - 이 보고서의 내부 결재가 완료되면 즉시 ‘홈페이지 게시’ 와 각 지방연맹에 통보

[8] 대회 참고 자료(Photo)

- 전자장비



<Model Event용>



<PreO 용>



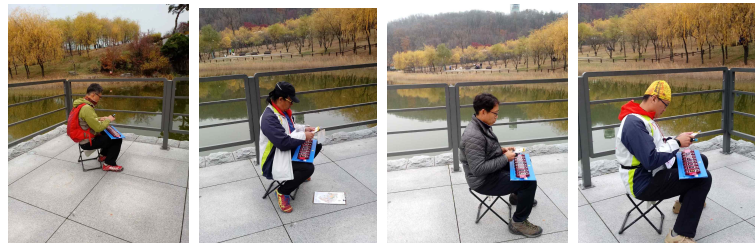
<TempO용>



- 경기관련 사진



<대만, 일본 등 외국인>



<TempO 경기 장면 #3>

끝.