

# 2023년도 체육지도자 자격검정 및 연수 시행계획 공고

국민체육진흥법 제11조부터 제12조까지, 국민체육진흥법 시행령 제8조부터 제11조의3까지,  
국민체육진흥법 시행규칙 제4조부터 제23조까지에 의거  
“2023년도 체육지도자 자격검정 및 연수 시행계획”을 공고합니다.

2023. 2.



문화체육관광부장관  
국민체육진흥공단이사장

## 필수 확인 사항

- 체육지도자 자격검정·연수 신청, 자격증 발급 등을 위해서는 체육지도자 홈페이지를 통하여 회원가입 하셔야 합니다.
  - 코로나19 등으로 자격검정 및 연수일정에 변경이 발생할 수 있으므로,  
체육지도자 홈페이지를 통하여 각 자격검정 및 연수과정별 세부시행계획 공고를 반드시 확인하여 주시기 바랍니다
- 2021년부터 체육지도자 동·하계종목 실기구술시험을 이원화 실시함에 따라 종목별로 취득절차 및 일정에 차이가 있으니  
취득하고자 하는 종목에 유의하시어 내용을 확인하시기 바랍니다.

# 전문스포츠지도사 (하계)

☐ 공통사항: 만 18세 이상인 사람

■ 자격종목(53개 종목) \* 계절영향이 없는 동계종목(빙상, 아이스하키, 컬링 등)은 하계종목에 포함

가라데, 검도, 골프, 궁도, 근대5종, 농구, 당구, 댄스스포츠, 럭비, 레슬링, 배구, 배드민턴, 보디빌딩, 복싱, 볼링, 빙상, 사격, 사이클, 산악, 세팍타크로, 소프트볼, 소프트테니스, 수상스키, 수영, 수중, 스쿼시, 승마, 씨름, 아이스하키, 야구, 양궁, 에어로빅, 역도, 요트, 우슈, 유도, 육상, 인라인스케이팅, 조정, 주짓수, 체조, 축구, 카누, 컬링, 탁구, 태권도, 태권, 테니스, 트라이애슬론, 펜싱, 하키, 핸드볼, 합합

## 1급 전문스포츠지도사

| 자격요건  | 취득절차  |             |             |             |                 |                              |
|-------|---|-------------|-------------|-------------|-----------------|------------------------------|
|       | 필기  | 실기          | 구술          | 연수 (시간)     |                 |                              |
| 일반 과정 | · '23.3.22 현재 해당 자격 종목의 2급 전문스포츠지도사 자격을 취득한 후 3년 이상 해당 자격 종목의 경기지도경력이 있는 사람   |             |             |             |                 |                              |
| 특별 과정 | · '23.6.20 현재 국가대표선수(국가대표선수였던 사람을 포함)로서 다음 요건을 모두 갖춘 사람<br>- 해당 자격 종목의 국가대표선수로 국제올림픽위원회, 아시아올림픽평의회, 종목별 국제연맹, 종목별 아시아연맹에서 주최하는 국제 대회 중 어느 하나에 참가한 경력이 있을 것<br>- 해당 자격 종목의 2급 전문스포츠지도사 자격을 취득한 후 해당 자격 종목의 3년 이상의 경기지도경력이 있을 것 |             |             |             |                 |                              |
| 필기    | 원서접수  | 서류접수        | 응시수수료 납부    | 시험일         | 합격자 발표          | 필기과목(4과목)                    |
|       | 3.16 ~ 3.22   | 3.16 ~ 3.24 | 3.16 ~ 3.27 | 4.29        | 5.19            | 운동상해, 체육측정평가론, 트레이닝론, 스포츠영양학 |
| 연수    | 등록 및 연수비 납부   |             | 연수          | 현장실습        | 합격자 발표 및 자격증 발급 | 연수기관                         |
|       | (정기접수)6.15 ~ 6.20<br>(추가접수)6.22 ~ 6.27 <sup>주1)</sup>   |             | 7.1 ~ 12.9  | 8.14 ~ 12.9 | 12.22           | 국민체육진흥공단                     |

주1) 연수 추가접수는 정기 접수 후 연수비 미납으로 결원 발생 시 시행

## 2급 전문스포츠지도사

| 자격요건     | 취득절차   |            |             |             |                 |   |
|----------|--|------------|-------------|-------------|-----------------|---|
|          | 필기   | 실기         | 구술          | 연수 (시간)     | 폭력 예방 교육        |   |
| 일반 과정    | · '23.4.5 현재 해당 자격 종목에 대하여 4년 이상의 경기경력이 있는 사람  |            |             |             |                 |   |
|          | · '23.4.5 현재 「고등교육법」 제2조에 따른 학교에서 체육 분야에 관한 학문을 전공하고 졸업한 사람(졸업예정자 포함) 이거나 법령에 따라 이와 같은 수준의 학력이 있다고 인정되는 사람으로 그 경기경력 및 수업연한의 합산 기간이 4년 이상인 사람 <sup>주1)</sup>                |            |             |             |                 |   |
|          | · '23.4.5 현재 문화체육관광부장관이 인정하는 외국의 제1호 <sup>주2)</sup> 에 해당하는 학교(학제 또는 교육과정으로 보아 제 1호에 따른 학교와 같은 수준이거나 그 이상인 학교)에서 체육분야에 관한 학문을 전공하고 졸업한 사람으로 그 경기경력 및 수업연한의 합산 기간이 4년 이상인 사람 |            |             |             |                 |   |
| 특별 과정    | · '23.6.7 현재 학교체육교사(학교체육교사였던 사람을 포함)로서 「초·중등교육법」 별표2에 따른 중등학교 정교사(1급·2급) 또는 준교사 자격(체육과목)을 가지고, 같은 법 제2조에 따른 학교에서 체육교사로 재직하면서 해당 자격 종목의 경기지도경력이 3년 이상일 것                    |            |             |             |                 |   |
|          | · '23.6.7 현재 해당 자격 종목의 국가대표선수(국가대표선수였던 사람을 포함)로서 국제올림픽위원회, 아시아올림픽평의회, 종목별 국제연맹, 종목별 아시아연맹에서 주최하는 국제대회 중 어느 하나에 참가한 경력이 있을 것  |            |             |             |                 |   |
|          | · '23.6.7 현재 문화체육관광부장관이 지정하는 프로스포츠단체(축구, 야구, 농구, 배구, 골프 종목에 한함)에 등록된 프로스포츠 선수(프로스포츠선수였던 사람을 포함)로서 해당 자격 종목의 프로스포츠단체 선수경력 3년 이상일 것  |            |             |             |                 |   |
| 추가 취득    | · '23.6.7 현재 2급 전문스포츠지도사 자격을 가지고 보유한 자격 종목이 아닌 다른 종목의 자격을 취득하려는 사람   |            |             |             |                 |   |
| 필기       | 원서접수   | 서류접수       | 응시수수료 납부    | 시험일         | 합격자 발표          | 필기과목(7과목 중 5과목 선택)                                |
|          | 3.30 ~ 4.5   | 3.30 ~ 4.7 | 3.30 ~ 4.10 | 4.29        | 5.19            | 스포츠심리학, 운동생리학, 스포츠사회학, 운동역학, 스포츠교육학, 스포츠윤리, 한국체육사 |
| 실기 구술    | 원서접수   | 서류접수       | 응시수수료 납부    | 시험일         | 합격자 발표          | 실기 및 구술검정기관                                       |
|          | 6.1 ~ 6.7  | 6.1 ~ 6.7  | 6.1 ~ 6.7   | 6.13 ~ 7.9  | 7.17            | 대한체육회(태권도 제외), 국가원(태권도)                           |
| 연수       | 등록 및 연수비 납부  |            | 연수          | 현장실습        | 합격자 발표 및 자격증 발급 | 연수기관  |
|          | (정기접수)7.20 ~ 7.25<br>(추가접수)7.27 ~ 7.31 <sup>주4)</sup>  |            | 8.5 ~ 10.22 | 8.5 ~ 10.22 | 12.8            | 국기원, 동아대, 조선대, 중앙대, 충남대, 한양대, 한국체대                |
| 폭력 예방 교육 | 접수 및 교육  |            |             |             | 합격자 발표 및 자격증 발급 | 교육기관  |
|          | 8.1~9.15   |            |             |             | 12.8            | 스포츠윤리센터 (www.k-sec.or.kr)                         |

주1) 졸업예정자의 경우 2024년 2월 29일까지 졸업(학위)증명서 반드시 제출(필기·실기·구술 합격자 포함), 미제출 시 필기·실기·구술 연수 합격취소 및 최종 불합격처리(응시수수료 및 연수비 환불 불가)

주2) 제1호: 고등교육법 제2조에 따른 학교

주3) 스포츠윤리센터의 성폭력 등 폭력 예방교육(3시간)

주4) 연수 추가접수는 정기 접수 후 연수비 미납으로 결원 발생 시 시행

# 전문스포츠지도사 (동계)

공통사항: 만 18세 이상인 사람

■ 자격종목(4개 종목) : 루지, 바이애슬론, 봅슬레이스켈레톤, 스키

## 1급 전문스포츠지도사

| 자격요건  |   |             |             |      |             | 취득절차                         |          |    |         |
|-------|---|-------------|-------------|------|-------------|------------------------------|----------|----|---------|
|       |   |             |             |      |             | 필기                           | 실기       | 구술 | 연수 (시간) |
| 일반 과정 | · '23.3.22 현재 해당 자격 종목의 2급 전문스포츠지도사 자격을 취득한 후 3년 이상 해당 자격 종목의 경기지도경력이 있는 사람   |             |             |      |             | ○                            |          |    | ○ (250) |
| 특별 과정 | · '23.6.20 현재 국가대표선수(국가대표선수였던 사람을 포함)로서 다음 요건을 모두 갖춘 사람<br>- 해당 자격 종목의 국가대표선수로 국제올림픽위원회, 아시아올림픽평의회, 종목별 국제연맹, 종목별 아시아연맹에서 주최하는 국제 대회 중 어느 하나에 참가한 경력이 있을 것<br>- 해당 자격 종목의 2급 전문스포츠지도사 자격을 취득한 후 해당 자격 종목의 3년 이상의 경기지도경력이 있을 것 |             |             |      |             |                              |          |    | ○ (250) |
| 필기    | 원서접수  | 서류접수        | 응시수수료 납부    | 시험일  | 합격자 발표      | 필기과목(4과목)                    |          |    |         |
|       | 3.16 ~ 3.22   | 3.16 ~ 3.24 | 3.16 ~ 3.27 | 4.29 | 5.19        | 운동상해, 체육측정평가론, 트레이닝론, 스포츠영양학 |          |    |         |
| 연수    | 등록 및 연수비 납부   |             | 연수          |      | 현장실습        | 합격자 발표 및 자격증 발급              | 연수기관     |    |         |
|       | (정기접수)6.15 ~ 6.20<br>(추가접수)6.22 ~ 6.27 <sup>주1)</sup>   |             | 7.1 ~ 12.9  |      | 8.14 ~ 12.9 | 12.22                        | 국민체육진흥공단 |    |         |

주1) 연수 추가접수는 정기 접수 후 연수비 미납으로 결원 발생 시 시행

## 2급 전문스포츠지도사

| 자격요건     |   |           |             |             |             | 취득절차  |                                    |    |         |                  |
|----------|---|-----------|-------------|-------------|-------------|---|------------------------------------|----|---------|------------------|
|          |   |           |             |             |             | 실기  | 구술                                 | 필기 | 연수 (시간) | 폭력 예방 교육         |
| 일반 과정    | · '23.2.8 현재 해당 자격 종목에 대하여 4년 이상의 경기경력이 있는 사람   |           |             |             |             | ○   | ○                                  | ○  | ○ (90)  |                  |
|          | · '23.2.8 현재 「고등교육법」 제2조에 따른 학교에서 체육 분야에 관한 학문을 전공하고 졸업한 사람(졸업예정자 포함)이거나 법령에 따라 이와 같은 수준의 학력이 있다고 인정되는 사람으로 그 경기경력 및 수업연한의 합산 기간이 4년 이상인 사람 <sup>주1)</sup>                |           |             |             |             | ○   | ○                                  | ○  | ○ (90)  |                  |
|          | · '23.2.8 현재 문화체육관광부장관이 인정하는 외국의 제1호 <sup>주2)</sup> 에 해당하는 학교(학제 또는 교육과정으로 보아 제1호에 따른 학교와 같은 수준이거나 그 이상인 학교)에서 체육분야에 관한 학문을 전공하고 졸업한 사람으로 그 경기경력 및 수업연한의 합산 기간이 4년 이상인 사람 |           |             |             |             | ○   | ○                                  | ○  | ○ (90)  |                  |
| 특별 과정    | · '23.2.8 현재 학교체육교사(학교체육교사였던 사람을 포함)로서 「초·중등교육법」 별표2에 따른 중등학교 정교사(1급·2급) 또는 준교사 자격(체육과목)을 가지고, 같은 법 제2조에 따른 학교에서 체육교사로 재직하면서 해당 자격 종목의 경기지도경력이 3년 이상일 것                   |           |             |             |             | ○   | ○                                  |    |         | ○ <sup>주3)</sup> |
| 추가 취득    | · '23.2.8 현재 2급 전문스포츠지도사 자격을 가지고 보유한 자격 종목이 아닌 다른 종목의 자격을 취득하려는 사람  |           |             |             |             | ○   | ○                                  |    |         | ○ <sup>주3)</sup> |
| 실기 구술    | 원서접수  | 서류접수      | 응시수수료 납부    | 시험일         | 합격자 발표      | 실기 및 구술검정기관                                       |                                    |    |         |                  |
|          | 2.3 ~ 2.8   | 2.3 ~ 2.8 | 2.3 ~ 2.8   | 2.14 ~ 3.12 | 3.17        | 대한체육회   |                                    |    |         |                  |
| 필기       | 원서접수  |           | 응시수수료 납부    | 시험일         | 합격자 발표      | 필기과목(7과목 중 5과목 선택)                                |                                    |    |         |                  |
|          | 3.30 ~ 4.5  |           | 3.30 ~ 4.10 | 4.29        | 5.19        | 스포츠심리학, 운동생리학, 스포츠사회학, 운동역학, 스포츠교육학, 스포츠윤리, 한국체육사 |                                    |    |         |                  |
| 연수       | 등록 및 연수비 납부   |           | 연수          |             | 현장실습        | 합격자 발표 및 자격증 발급                                   | 연수기관                               |    |         |                  |
|          | (정기접수)7.20 ~ 7.25<br>(추가접수)7.27 ~ 7.31 <sup>주4)</sup>   |           | 8.5 ~ 10.22 |             | 8.5 ~ 10.22 | 12.8  | 국기원, 동아대, 조선대, 중앙대, 충남대, 한양대, 한국체대 |    |         |                  |
| 폭력 예방 교육 | 접수 및 교육   |           |             |             |             | 합격자 발표 및 자격증 발급                                   | 교육기관                               |    |         |                  |
|          | 4.3 ~ 5.12  |           |             |             |             | 7.14  | 스포츠윤리센터 (www.k-sec.or.kr)          |    |         |                  |

주1) 졸업예정자의 경우 2024년 2월 29일까지 졸업(학위)증명서 반드시 제출(필기·실기·구술 합격자 포함), 미제출 시 필기·실기·구술 연수 합격취소 및 최종 불합격처리(응시수수료 및 연수비 환불 불가)

주2) 제1호 : 고등교육법 제2조에 따른 학교

주3) 스포츠윤리센터의 성폭력 등 폭력 예방교육(3시간)

주4) 연수 추가접수는 정기 접수 후 연수비 미납으로 결원 발생 시 시행

■ 자격종목(64개 종목) \* 계절영향이 없는 동계종목(빙상, 아이스하키 등)은 하계종목에 포함

검도, 게이트볼, 골프, 국학기공, 궁도, 농구, 당구, 댄스스포츠, 등산, 라켓볼, 럭비, 레슬링, 레크리에이션, 배구, 배드민턴, 보디빌딩, 복싱, 볼링, 빙상, 사격, 세팍타크로, 소프트볼, 소프트테니스, 수상스키, 수영, 스키시, 스킨스쿠버, 승마, 씨름, 아이스하키, 야구, 양궁, 에어로빅, 오리엔티어링, 요트, 우수, 윈드서핑, 유도, 육상, 인라인스케이트, 자전거, 조정, 축구, 주짓수, 줄넘기, 철인3종경기, 체조, 축구, 치어리딩, 카누, 탁구, 태권도, 태권, 테니스, 파크골프, 패러글라이딩, 펜싱, 풋살, 플로어볼, 하키, 합기도, 핸드볼, 행글라이딩, 합합

## 1급 생활스포츠지도사

| 자격요건     |   | 취득절차        |             |                 |                 |  |
|----------|---|-------------|-------------|-----------------|-----------------|--|
|          |   | 필기          | 실기          | 구술              | 연수 (시간)         | 폭력 예방 교육                                 |
| 일반 과정    | · '23.3.22 현재 해당 자격 종목의 2급 생활스포츠지도사 자격을 취득한 후 3년 이상 해당 자격종목의 지도경력이 있는 사람  | ○           | ○           | ○               | ○ (120)         |  |
| 특별 과정    | · '23.6.7 현재 학교체육교사(학교체육교사였던 사람을 포함)로서 「초·중등교육법」 별표2에 따른 중등학교 정교사(1급·2급) 또는 준교사 자격(체육과목)을 가지고, 같은 법 제2조에 따른 학교에서 체육교사로 재직하면서 해당 자격 종목의 지도경력이 3년 이상일 것 |             | ○           | ○               | ○ (40)          |  |
|          | · '23.7.25 현재 해당 자격 종목의 국가대표선수(국가대표선수였던 사람을 포함)로서 국제올림픽위원회, 아시아올림픽평의회, 종목별 국제연맹, 종목별 아시아연맹에서 주최하는 국제대회 중 어느 하나에 참가한 경력이 있을 것                          |             |             |                 | ○ (40)          |  |
|          | · '23.6.7 현재 문화체육관광부장관이 지정하는 프로스포츠단체(축구, 야구, 농구, 배구, 골프 종목에 한함)에 등록된 프로스포츠 선수(프로스포츠선수였던 사람을 포함)로서 해당 자격 종목의 프로스포츠단체 선수경력 3년 이상일 것                     |             |             | ○               | ○ (40)          |  |
|          | · '23.6.7 현재 해당 자격 종목의 1급 전문스포츠지도사 자격을 가지고 동일한 종목의 자격을 취득하려는 사람   |             |             | ○               |                 | ○ 주1)                                    |
|          | · '23.3.22 현재 해당 자격 종목의 2급 전문스포츠지도사 자격을 가지고 동일한 종목의 자격을 취득하려는 사람  | ○           |             | ○               | ○ (40)          |  |
| 추가 취득    | · '23.6.7 현재 1급 생활스포츠지도사 자격을 가지고 보유한 자격 종목이 아닌 다른 종목의 자격을 취득하려는 사람  |             | ○           | ○               |                 | ○ 주1)                                    |
| 필기       | 원서접수  | 서류접수        | 응시수수료 납부    | 시험일             | 합격자 발표          | 필기과목(4과목)<br>운동상해, 체육측정평가론, 트레이닝론, 건강교육론 |
|          | 3.16 ~ 3.22   | 3.16 ~ 3.24 | 3.16 ~ 3.27 | 4.29            | 5.19            |  |
| 실기 구술    | 원서접수  | 서류접수        | 응시수수료 납부    | 시험일             | 합격자 발표          | 실기 및 구술검정기관<br>대한체육회(태권도 제외), 국기원(태권도)   |
|          | 6.1 ~ 6.7   | 6.1 ~ 6.7   | 6.1 ~ 6.7   | 6.13 ~ 7.9      | 7.17            |  |
| 연수       | 등록 및 연수비 납부   | 연수          |             | 현장실습            | 합격자 발표 및 자격증 발급 | 연수기관                                     |
|          | (정기접수)7.20 ~ 7.25<br>(추가접수)7.27 ~ 7.31 주2)  | 8.5 ~ 10.22 |             | 8.5 ~ 10.22     | 12.8            | 국민체육진흥공단, 원광대                            |
| 폭력 예방 교육 | 접수 및 교육   |             |             | 합격자 발표 및 자격증 발급 |                 | 교육기관                                     |
|          | 8.1 ~ 9.15  |             |             | 12.8            |                 | 스포츠윤리센터 (www.k-sec.or.kr)                |

주1) 스포츠윤리센터의 성폭력 등 폭력 예방교육(3시간)

주2) 연수 추가접수는 정기 접수 후 연수비 미납으로 결원 발생 시 시행

## 2급 생활스포츠지도사

| 자격요건     |  | 취득절차        |             |   |                |                           |
|----------|--|-------------|-------------|---|----------------|---------------------------|
|          |  | 필기          | 실기          | 구술  | 연수 (시간)        | 폭력 예방 교육                  |
| 일반 과정    | · '23.4.5 현재 만 18세 이상인 사람  | ○           | ○           | ○   | ○ (90)         |                           |
| 특별 과정    | · '23.6.7 현재 해당 자격 종목의 유소년 또는 노인 스포츠지도사 자격을 가지고 동일한 종목의 자격을 취득하려는 사람                                 |             |             | ○   | ○ (40)         |                           |
|          | · '23.6.7 현재 2급 장애인스포츠지도사 자격을 가지고 보유한 자격 종목이 아닌 다른 종목(별표1 제3호의 비고에서 다른 종목으로 보는 경우를 포함)의 자격을 취득하려는 사람 |             | ○           | ○   | ○ (40)         |                           |
|          | · '23.6.7 현재 유소년 또는 노인스포츠지도사 자격을 가지고 보유한 자격 종목이 아닌 다른 종목의 자격을 취득하려는 사람                               |             | ○           | ○   | ○ (40)         |                           |
| 추가 취득    | · '23.6.7 현재 2급 생활스포츠지도사 자격을 가지고 보유한 자격 종목이 아닌 다른 종목의 자격을 취득하려는 사람                                   |             | ○           | ○   |                | ○ 주1)                     |
| 필기       | 원서접수 및 응시수수료 납부  | 시험일         | 합격자 발표      | 필기과목(7과목 중 5과목 선택)<br>스포츠심리학, 운동생리학, 스포츠사회학, 운동역학, 스포츠교육학, 스포츠윤리, 한국체육사 |                |                           |
|          | 3.30 ~ 4.5   | 4.29        | 5.19        |   |                |                           |
| 실기 구술    | 원서접수 및 응시수수료 납부  | 시험일         | 합격자 발표      | 실기 및 구술검정기관<br>대한체육회(태권도 제외), 국기원(태권도)                                  |                |                           |
|          | 6.1 ~ 6.7  | 6.13 ~ 7.9  | 7.17        |   |                |                           |
| 연수       | 등록 및 연수비 납부  | 연수          | 현장실습        | 합격자 발표 및 자격증 발급   | 연수기관           |                           |
|          | (정기접수)7.20 ~ 7.25<br>(추가접수)7.27 ~ 7.31 주2)   | 8.5 ~ 10.22 | 8.5 ~ 10.22 | 12.8  | 강릉원주대 등 21개 기관 |                           |
| 폭력 예방 교육 | 접수 및 교육  |             |             | 합격자 발표 및 자격증 발급   |                | 교육기관                      |
|          | 8.1 ~ 9.15   |             |             | 12.8  |                | 스포츠윤리센터 (www.k-sec.or.kr) |

주1) 스포츠윤리센터의 성폭력 등 폭력 예방교육(3시간)

주2) 연수 추가접수는 정기 접수 후 연수비 미납으로 결원 발생 시 시행

## ■ 자격종목(1개 종목) : 스키

### ■ 1급 생활스포츠지도사

| 자격요건  | 취득절차  |           |             |             |                  |  |
|---|---|-----------|-------------|-------------|------------------|--|
|   | 실기  | 구술        | 필기          | 연수 (시간)     | 폭력 예방 교육         |  |
| <b>일반 과정</b><br>· '23.2.8 현재 해당 자격 종목의 2급 생활스포츠지도사 자격을 취득한 후 3년 이상 해당 자격종목의 지도경력이 있는 사람   | ○   | ○         | ○           | ○ (120)     |                  |  |
| <b>특별 과정</b><br>· '23.2.8 현재 학교체육교사(학교체육교사였던 사람을 포함)로서 「초·중등교육법」 별표2에 따른 중등학교 정교사(1급·2급) 또는 준교사 자격(체육과목)을 가지고, 같은 법 제2조에 따른 학교에서 체육교사로 재직하면서 해당 자격 종목의 지도경력이 3년 이상일 것<br>· '23.7.25 현재 해당 자격 종목의 국가대표선수(국가대표선수였던 사람을 포함)로서 국제올림픽위원회, 아시아올림픽평의회, 종목별 국제연맹, 종목별 아시아연맹에서 주최하는 국제대회 중 어느 하나에 참가한 경력이 있을 것<br>· '23.2.8 현재 해당 자격 종목의 1급 전문스포츠지도사 자격을 가지고 동일한 종목의 자격을 취득하려는 사람<br>· '23.2.8 현재 해당 자격 종목의 2급 전문스포츠지도사 자격을 가지고 동일한 종목의 자격을 취득하려는 사람 | ○   | ○         |             | ○ (40)      |                  |  |
|   |   |           |             | ○ (40)      |                  |  |
|   |   | ○         |             |             | ○ <sup>주1)</sup> |  |
|   |   |           | ○           | ○ (40)      |                  |  |
| <b>추가 취득</b><br>· '23.2.8 현재 1급 생활스포츠지도사 자격을 가지고 보유한 자격 종목이 아닌 다른 종목의 자격을 취득하려는 사람  | ○   | ○         |             |             | ○ <sup>주1)</sup> |  |
| <b>실기 구술</b>  | 원서접수  | 서류접수      | 응시수수료 납부    | 시험일         | 합격자 발표           | 실기 및 구술검정기관<br>대한체육회                     |
|   | 2.3 ~ 2.8   | 2.3 ~ 2.8 | 2.3 ~ 2.8   | 2.14 ~ 3.12 | 3.17             |  |
| <b>필기</b>   | 원서접수  |           | 응시수수료 납부    | 시험일         | 합격자 발표           | 필기과목(4과목)<br>운동상해, 체육측정평가론, 트레이닝론, 건강교육론 |
|   | 3.16 ~ 3.22   |           | 3.16 ~ 3.27 | 4.29        | 5.19             |  |
| <b>연수</b>   | 등록 및 연수비 납부   |           | 연수          | 현장실습        | 합격자 발표 및 자격증 발급  | 연수기관                                     |
|   | (정기접수)7.20 ~ 7.25<br>(추가접수)7.27 ~ 7.31 <sup>주2)</sup> |           | 8.5 ~ 10.22 | 8.5 ~ 10.22 | 12.8             | 국민체육진흥공단, 원광대                            |
| <b>폭력 예방 교육</b>   | 접수 및 교육   |           |             |             | 합격자 발표 및 자격증 발급  | 교육기관                                     |
|   | 4.3 ~ 5.12  |           |             |             | 7.14             | 스포츠윤리센터 (www.k-sec.or.kr)                |

주1) 스포츠윤리센터의 성폭력 등 폭력 예방교육(3시간)

주2) 연수 추가접수는 정기 접수 후 연수비 미납으로 결원 발생 시 시행

### ■ 2급 생활스포츠지도사

| 자격요건   | 취득절차  |           |             |             |                  |   |
|--|---|-----------|-------------|-------------|------------------|---|
|  | 실기  | 구술        | 필기          | 연수 (시간)     | 폭력 예방 교육         |   |
| <b>일반 과정</b><br>· '23.2.8 현재 만 18세 이상인 사람  | ○   | ○         | ○           | ○ (90)      |                  |   |
| <b>특별 과정</b><br>· '23.2.8 현재 해당 자격 종목의 유소년 또는 노인 스포츠지도사 자격을 가지고 동일한 종목의 자격을 취득하려는 사람<br>· '23.2.8 현재 2급 장애인스포츠지도사 자격을 가지고 보유한 자격 종목이 아닌 다른 종목(별표1 제3호의 비교에서 다른 종목으로 보는 경우를 포함)의 자격을 취득하려는 사람<br>· '23.2.8 현재 유소년 또는 노인스포츠지도사 자격을 가지고 보유한 자격 종목이 아닌 다른 종목의 자격을 취득하려는 사람 |   | ○         |             | ○ (40)      |                  |   |
|  | ○   | ○         |             | ○ (40)      |                  |   |
|  | ○   | ○         |             | ○ (40)      |                  |   |
| <b>추가 취득</b><br>· '23.2.8 현재 2급 생활스포츠지도사 자격을 가지고 보유한 자격 종목이 아닌 다른 종목의 자격을 취득하려는 사람   | ○   | ○         |             |             | ○ <sup>주1)</sup> |   |
| <b>실기 구술</b>   | 원서접수  | 서류접수      | 응시수수료 납부    | 시험일         | 합격자 발표           | 실기 및 구술검정기관<br>대한체육회  |
|  | 2.3 ~ 2.8   | 2.3 ~ 2.8 | 2.3 ~ 2.8   | 2.14 ~ 3.12 | 3.17             |   |
| <b>필기</b>  | 원서접수 및 응시수수료 납부                                       |           |             | 시험일         | 합격자 발표           | 필기과목(7과목 중 5과목 선택)<br>스포츠심리학, 운동생리학, 스포츠사회학, 운동역학, 스포츠교육학, 스포츠윤리, 한국체육사 |
|  | 3.30 ~ 4.5  |           |             | 4.29        | 5.19             |   |
| <b>연수</b>  | 등록 및 연수비 납부   |           | 연수          | 현장실습        | 합격자 발표 및 자격증 발급  | 연수기관  |
|  | (정기접수)7.20 ~ 7.25<br>(추가접수)7.27 ~ 7.31 <sup>주2)</sup> |           | 8.5 ~ 10.22 | 8.5 ~ 10.22 | 12.8             | 강릉원주대 등 21개 기관  |
| <b>폭력 예방 교육</b>  | 접수 및 교육   |           |             |             | 합격자 발표 및 자격증 발급  | 교육기관  |
|  | 4.3 ~ 5.12  |           |             |             | 7.14             | 스포츠윤리센터 (www.k-sec.or.kr)   |

주1) 스포츠윤리센터의 성폭력 등 폭력 예방교육(3시간)

주2) 연수 추가접수는 정기 접수 후 연수비 미납으로 결원 발생 시 시행

# 장애인스포츠지도사 (하계)

☐ 공통사항: 만 18세 이상인 사람

**자격종목(30개 종목)** \* 계절영향이 없는 동계종목(아이스하키, 컬링 등)은 하계종목에 포함  
 \* 가라테, 레슬링, 오리엔티어링, 핸드볼은 검정기관의 요청에 따라 시행 보류

골볼, 농구, 당구, 댄스스포츠, 럭비, 론볼, 배구, 배드민턴, 보치아, 볼링, 사격, 사이클, 수영, 승마, 아이스하키, 양궁, 역도, 요트, 유도, 육상, 조정, 축구, 카누, 컬링, 탁구, 태권도, 테니스, 트라이애슬론, 파크골프, 펜싱

## 1급 장애인스포츠지도사

| 자격요건  | 취득절차   |                     |                         |                      |                          |  |  |
|---|--|---------------------|-------------------------|----------------------|--------------------------|--|--|
|   | 필기   | 실기                  | 구술                      | 연수 (시간)              |                          |  |  |
| <b>일반 과정</b><br>· '23.3.22 현재 해당 자격 종목의 2급 장애인스포츠지도사 자격을 취득한 후 3년 이상 해당 자격종목의 지도경력이 있는 사람   | ○  | ○                   | ○                       | ○<br>(250)           |                          |  |  |
| <b>특별 과정</b><br>· '23.7.25 현재 국가대표선수(국가대표선수였던 사람을 포함)로서 다음 요건을 모두 갖춘 사람<br>- 해당 자격 종목의 국가대표선수로 국제장애인올림픽위원회, 아시아장애인올림픽위원회, 국제스포츠연맹, 국제장애인올림픽위원회 스포츠연맹, 국제장애인올림픽위원회 스포츠연맹에서 주최하는 국제대회 중 어느 하나에 참가한 경력이 있을 것<br>- 해당 자격 종목의 2급 장애인스포츠지도사 자격을 취득한 후 해당 자격종목의 3년 이상 경기지도경력이 있을 것 |  |                     |                         | ○<br>(250)           |                          |  |  |
| <b>필기</b>   | 원서접수<br>3.16 ~ 3.22  | 서류접수<br>3.16 ~ 3.24 | 응시수수료 납부<br>3.16 ~ 3.27 | 시험일<br>4.29          | 합격자 발표<br>5.19           | 필기과목(4과목)<br>운동상해, 체육측정평가론, 트레이닝론, 장애인스포츠론 |  |
| <b>실기<br/>구술</b>  | 원서접수<br>6.1 ~ 6.7  | 서류접수<br>6.1 ~ 6.7   | 응시수수료 납부<br>6.1 ~ 6.7   | 시험일<br>6.13 ~ 7.9    | 합격자 발표<br>7.17           | 실기 및 구술검정기관<br>대한장애인체육회(태권도 제외), 국가원(태권도)  |  |
| <b>연수</b>   | 등록 및 연수비 납부<br>(정기접수)7.20 ~ 7.25<br>(추가접수)7.27 ~ 7.31 <sup>주1)</sup> |                     | 연수<br>8.5 ~ 12.16       | 현장실습<br>8.19 ~ 12.16 | 합격자 발표 및 자격증 발급<br>12.29 | 연수기관<br>국민체육진흥공단                           |  |

주1) 연수 추가접수는 정기 접수 후 연수비 미납으로 결원 발생 시 시행

## 2급 장애인스포츠지도사

| 자격요건  | 취득절차   |                           |                       |                     |   | 폭력<br>예방<br>교육                            |
|---|--|---------------------------|-----------------------|---------------------|---|---|
|   | 필기   | 실기                        | 구술                    | 연수 (시간)             |   |   |
| <b>일반 과정</b><br>· '23.4.5 현재 만 18세 이상인 사람   | ○  | ○                         | ○                     | ○<br>(90)           |   |   |
| <b>특별 과정</b><br>· '23.6.7 현재 학교체육교사(학교체육교사였던 사람을 포함)로서 「초·중등교육법」 별표 2에 따른 중등학교 정교사(1급·2급) 또는 준교사 자격(체육과목)이나 특수학교 정교사 또는 준교사 자격을 가지고 「장애인 등에 대한 특수교육법」 제2조제10호에 따른 특수교육기관에서 체육교사로 재직하면서 해당 자격 종목의 지도경력이 3년 이상일 것<br>· '23.6.7 현재 해당 자격 종목의 국가대표선수(국가대표선수였던 사람을 포함)로서 국제장애인올림픽위원회, 아시아장애인올림픽위원회, 국제스포츠연맹, 국제장애인올림픽위원회 스포츠연맹, 국제장애인올림픽위원회 스포츠연맹에서 주최하는 국제대회 중 어느 하나에 참가한 경력이 있을 것<br>· (특례)2008년부터 2011년까지 대한장애인체육회가 실시한 장애인스포츠지도사 연수를 수료한 후, '23.6.7 현재 장애인을 대상으로 2년간 체육을 지도한 경력이 있는 사람 <sup>주1)</sup><br>· '23.4.5 현재 2급 생활스포츠지도사 자격을 가지고 보유한 자격 종목이 아닌 다른 종목(별표 1 제2호의 비교에서 다른 종목으로 보는 경우를 포함)의 자격을 취득하려는 사람<br>· '23.4.5 현재 유소년스포츠지도사 자격을 가지고 보유한 자격 종목이 아닌 다른 종목(별표 1 제4호의 비교에서 다른 종목으로 보는 경우를 포함)의 자격을 취득하려는 사람<br>· '23.4.5 현재 노인스포츠지도사 자격을 가지고 보유한 자격 종목이 아닌 다른 종목(별표 1 제5호의 비교에서 다른 종목으로 보는 경우를 포함)의 자격을 취득하려는 사람 |  | ○                         | ○                     | ○<br>(40)           |   |   |
| <b>추가 취득</b><br>· '23.6.7 현재 2급 장애인스포츠지도사 자격을 가지고 보유한 자격 종목이 아닌 다른 종목의 자격을 취득하려는 사람   |  | ○ <sup>주2)</sup><br>(1과목) | ○                     | ○                   | ○<br>(40)   |   |
| <b>필기</b>   | 원서접수 및 응시수수료 납부<br>3.30 ~ 4.5  |                           | 시험일<br>4.29           | 합격자 발표<br>5.19      | 필기과목(5과목)<br>필수(1): 특수체육론<br>선택(4): 스포츠심리학, 운동생리학, 스포츠사회학, 운동역학, 스포츠교육학, 스포츠윤리, 한국체육사 |   |
| <b>실기<br/>구술</b>  | 원서접수<br>6.1 ~ 6.7  | 서류접수<br>6.1 ~ 6.7         | 응시수수료 납부<br>6.1 ~ 6.7 | 시험일<br>6.13 ~ 7.9   | 합격자 발표<br>7.17  | 실기 및 구술검정기관<br>대한장애인체육회(태권도 제외), 국가원(태권도) |
| <b>연수</b>   | 등록 및 연수비 납부<br>(정기접수)7.20 ~ 7.25<br>(추가접수)7.27 ~ 7.31 <sup>주4)</sup> |                           | 연수<br>8.5 ~ 10.22     | 현장실습<br>8.5 ~ 10.22 | 합격자 발표 및 자격증 발급<br>12.8   | 연수기관<br>백석대, 용인대, 원광대, 한국체대               |
| <b>폭력<br/>예방<br/>교육</b>   | 접수 및 교육<br>8.1 ~ 9.15  |                           |                       |                     | 합격자 발표 및 자격증 발급<br>12.8   | 교육기관<br>스포츠윤리센터 (www.k-sec.or.kr)         |

주1) 적용시한 : 2024년 12월 31일까지

주2) 필기1과목 : 특수체육론

주3) 스포츠윤리센터의 성폭력 등 폭력 예방교육(3시간)

주4) 연수 추가접수는 정기 접수 후 연수비 미납으로 결원 발생 시 시행

# 장애인스포츠지도사 (동계)

☐ 공통사항: 만 18세 이상인 사람

■ 자격종목(2개 종목) : 스노보드, 알파인스키·바이애슬론·크로스컨트리

## 1급 장애인스포츠지도사

| 자격요건     |   |           |             |              |        | 취득절차                          |          |    |         |
|----------|---|-----------|-------------|--------------|--------|-------------------------------|----------|----|---------|
|          |   |           |             |              |        | 실기                            | 구술       | 필기 | 연수 (시간) |
| 일반 과정    | · '23.2.8 현재 해당 자격 종목의 2급 장애인스포츠지도사 자격을 취득한 후 3년 이상 해당 자격종목의 지도경력이 있는 사람  |           |             |              |        | ○                             | ○        | ○  | ○ (250) |
| 특별 과정    | · '23.7.25 국가대표선수(국가대표선수였던 사람을 포함)로서 다음 요건을 모두 갖춘 사람<br>- 해당 자격 종목의 국가대표선수로 국제장애인올림픽위원회, 아시아장애인올림픽위원회, 국제스포츠연맹, 국제장애인올림픽위원회 스포츠연맹, 국제장애인올림픽위원회 스포츠연맹에서 주최하는 국제대회 중 어느 하나에 참가한 경력이 있을 것<br>- 해당 자격 종목의 2급 장애인스포츠지도사자격을 취득한 후 해당 자격종목의 3년 이상 경기지도경력이 있을 것 |           |             |              |        |                               |          |    | ○ (250) |
| 실기<br>구술 | 원서접수  | 서류접수      | 응시수수료 납부    | 시험일          | 합격자 발표 | 실기 및 구술검정기관                   |          |    |         |
|          | 2.3 ~ 2.8   | 2.3 ~ 2.8 | 2.3 ~ 2.8   | 2.14 ~ 3.12  | 3.17   | 대한장애인체육회                      |          |    |         |
| 필기       | 원서접수  |           | 응시수수료 납부    | 시험일          | 합격자 발표 | 필기과목(4과목)                     |          |    |         |
|          | 3.16 ~ 3.22   |           | 3.16 ~ 3.27 | 4.29         | 5.19   | 운동상해, 체육측정평가론, 트레이닝론, 장애인스포츠론 |          |    |         |
| 연수       | 등록 및 연수비 납부   |           | 연수          | 현장실습         |        | 합격자 발표 및 자격증 발급               | 연수기관     |    |         |
|          | (정기접수)7.20 ~ 7.25<br>(추가접수)7.27 ~ 7.31 <sup>주1)</sup>   |           | 8.5 ~ 12.16 | 8.19 ~ 12.16 |        | 12.29                         | 국민체육진흥공단 |    |         |

주1) 연수 추가접수는 정기 접수 후 연수비 미납으로 결원 발생 시 시행

## 2급 장애인스포츠지도사

| 자격요건           |   |           |             |             |        | 취득절차   |                     |                           |         |                  |
|----------------|---|-----------|-------------|-------------|--------|--|---------------------|---------------------------|---------|------------------|
|                |   |           |             |             |        | 실기   | 구술                  | 필기                        | 연수 (시간) | 폭력 예방 교육         |
| 일반 과정          | · '23.2.8 현재 만 18세 이상인 사람   |           |             |             |        | ○  | ○                   | ○                         | ○ (90)  |                  |
| 특별 과정          | · '23.2.8 현재 학교체육교사(학교체육교사였던 사람을 포함)로서 「초·중등교육법」 별표 2에 따른 중등학교 정교사(1급·2급) 또는 준교사 자격(체육과목)이나 특수학교 정교사 또는 준교사 자격을 가지고 「장애인 등에 대한 특수교육법」 제2조제10호에 따른 특수교육기관에서 체육교사로 재직하면서 해당 자격 종목의 지도경력이 3년 이상일 것 |           |             |             |        | ○  | ○                   |                           | ○ (40)  |                  |
|                | · '23.2.8 현재 해당 자격 종목의 국가대표선수(국가대표선수였던 사람을 포함)로서 국제장애인올림픽위원회, 아시아장애인올림픽위원회, 국제스포츠연맹, 국제장애인올림픽위원회 스포츠연맹, 국제장애인올림픽위원회 스포츠연맹에서 주최하는 국제대회 중 어느 하나에 참가한 경력이 있을 것                                     |           |             |             |        |  |                     | ○                         | ○ (40)  |                  |
|                | · (특례)2008년부터 2011년까지 대한장애인체육회가 실시한 장애인스포츠지도사 연수를 수료한 후, '23.2.8 현재 장애인을 대상으로 2년간 체육을 지도한 경력이 있는 사람 <sup>주1)</sup>  |           |             |             |        |  |                     | ○                         |         |                  |
|                | · '23.2.8 현재 2급 생활스포츠지도사 자격을 가지고 보유한 자격 종목이 아닌 다른 종목(별표 1 제2호의 비교에서 다른 종목으로 보는 경우를 포함)의 자격을 취득하려는 사람  |           |             |             |        | ○  | ○                   | ○ <sup>주2)</sup><br>(1과목) | ○ (40)  |                  |
|                | · '23.2.8 현재 유소년스포츠지도사 자격을 가지고 보유한 자격 종목이 아닌 다른 종목(별표 1 제4호의 비교에서 다른 종목으로 보는 경우를 포함)의 자격을 취득하려는 사람  |           |             |             |        | ○  | ○                   | ○ <sup>주2)</sup><br>(1과목) | ○ (40)  |                  |
| 추가 취득          | · '23.2.8 현재 2급 장애인스포츠지도사 자격을 가지고 보유한 자격 종목이 아닌 다른 종목의 자격을 취득하려는 사람   |           |             |             |        | ○  | ○                   |                           |         | ○ <sup>주3)</sup> |
|                | 원서접수  | 서류접수      | 응시수수료 납부    | 시험일         | 합격자 발표 | 실기 및 구술검정기관  |                     |                           |         |                  |
| 실기<br>구술       | 2.3 ~ 2.8   | 2.3 ~ 2.8 | 2.3 ~ 2.8   | 2.14 ~ 3.12 | 3.17   | 대한장애인체육회   |                     |                           |         |                  |
| 필기             | 원서접수 및 응시수수료 납부   |           |             | 시험일         | 합격자 발표 | 필기과목(5과목)  |                     |                           |         |                  |
|                | 3.30 ~ 4.5  |           |             | 4.29        | 5.19   | 필수(1) : 특수체육론<br>선택(4) : 스포츠심리학, 운동생리학, 스포츠사회학, 운동역학, 스포츠교육학, 스포츠윤리, 한국체육사 |                     |                           |         |                  |
| 연수             | 등록 및 연수비 납부   |           | 연수          | 현장실습        |        | 합격자 발표 및 자격증 발급  | 연수기관                |                           |         |                  |
|                | (정기접수)7.20 ~ 7.25<br>(추가접수)7.27 ~ 7.31 <sup>주4)</sup>   |           | 8.5 ~ 10.22 | 8.5 ~ 10.22 |        | 12.8   | 백석대, 용인대, 원광대, 한국체대 |                           |         |                  |
| 폭력<br>예방<br>교육 | 접수 및 교육   |           |             |             |        | 합격자 발표 및 자격증 발급  |                     | 교육기관                      |         |                  |
|                | 4.3 ~ 5.12  |           |             |             |        | 7.14   |                     | 스포츠윤리센터 (www.k-sec.or.kr) |         |                  |

주1) 적용시한 : 2024년 12월 31일까지

주2) 필기1과목 : 특수체육론

주3) 스포츠윤리센터의 성폭력 등 폭력 예방교육(3시간)

주4) 연수 추가접수는 정기 접수 후 연수비 미납으로 결원 발생 시 시행

# 유소년스포츠지도사 (하계)

공통사항: 만 18세 이상인 사람

자격종목(61개 종목) \* 계절영향이 없는 동계종목(빙상, 아이스하키 등)은 하계종목에 포함

검도, 게이트볼, 골프, 궁도, 농구, 당구, 댄스스포츠, 등산, 라켓볼, 럭비, 레슬링, 레크리에이션, 배구, 배드민턴, 보디빌딩, 복싱, 볼링, 방상, 사격, 세팍타크로, 소프트테니스, 수상스키, 수영, 스키, 스킨스쿠버, 승마, 씨름, 아이스하키, 야구, 양궁, 에어로빅, 오리엔티어링, 요트, 우슈, 윈드서핑, 유도, 육상, 인라인스케이팅, 자전거, 조정, 족구, 줄넘기, 철인3종경기, 체조, 축구, 카누, 탁구, 태권도, 태권, 테니스, 파크골프, 패러글라이딩, 펜싱, 풋살, 플라잉디스크, 플로어볼, 피구, 하키, 합기도, 핸드볼, 행글라이딩

## 유소년스포츠지도사

| 자격요건     |  | 취득절차        |             |  |                            | 폭력 예방 교육                |
|----------|--|-------------|-------------|--|----------------------------|-------------------------|
|          |  | 필기          | 실기          | 구술   | 연수 (시간)                    |                         |
| 일반 과정    | · '23.4.5 현재 만 18세 이상인 사람  | ○           | ○           | ○  | ○ (90)                     |                         |
| 특별 과정    | · '23.6.7 현재 학교체육교사(학교체육교사였던 사람을 포함)로서 「초·중등교육법」 별표 2에 따른 중등학교 정교사(1급·2급) 또는 준교사 자격(체육과목)을 가지고, 같은 법 제2조에 따른 학교에서 체육교사로 재직하면서 해당 자격 종목의 지도경력이 3년 이상일 것 |             | ○           | ○  | ○ (40)                     |                         |
|          | · '23.6.7 현재 해당 자격 종목의 전문 또는 생활 또는 노인스포츠지도사 자격을 가지고 동일한 종목의 자격을 취득하려는 사람   |             |             | ○  | ○ (40)                     |                         |
|          | · '23.6.7 현재 2급 생활스포츠지도사 자격을 가지고 보유한 자격 종목이 아닌 다른 종목의 자격을 취득하려는 사람   |             |             | ○  | ○ (40)                     |                         |
|          | · '23.6.7 현재 2급 장애인스포츠지도사 자격을 가지고 보유한 자격 종목이 아닌 다른 종목(별표1 제3호의 비교에서 다른 종목으로 보는 경우를 포함)의 자격을 취득하려는 사람   |             |             | ○  | ○ (40)                     |                         |
| 추가 취득    | · '23.6.7 현재 유소년스포츠지도사 자격을 가지고 보유한 자격 종목이 아닌 다른 종목의 자격을 취득하려는 사람   |             | ○           | ○  |                            | ○ <sup>주1)</sup>        |
| 필기       | 원서 접수 및 응시수수료 납부   | 시험일         | 합격자 발표      | 필기과목(5과목)  |                            |                         |
|          | 3.30 ~ 4.5   | 4.29        | 5.19        | 필수(1): 유아체육론<br>선택(4): 스포츠심리학, 운동생리학, 스포츠사회학, 운동역학, 스포츠교육학, 스포츠윤리, 한국체육사 |                            |                         |
| 실기 구술    | 원서접수   | 서류접수        | 응시수수료 납부    | 시험일  | 합격자 발표                     | 실기 및 구술검정기관             |
|          | 6.1 ~ 6.7  | 6.1 ~ 6.7   | 6.1 ~ 6.7   | 6.13 ~ 7.9   | 7.17                       | 대한체육회(태권도 제외), 국기원(태권도) |
| 연수       | 등록 및 연수비 납부  | 연수          | 현장실습        | 합격자 발표 및 자격증 발급  | 연수기관                       |                         |
|          | (정기접수)7.20 ~ 7.25<br>(추가접수)7.27 ~ 7.31 <sup>주2)</sup>  | 8.5 ~ 10.22 | 8.5 ~ 10.22 | 12.8   | 가톨릭관동대, 경남대, 광주대, 중앙대, 호서대 |                         |
| 폭력 예방 교육 | 접수 및 교육  |             |             | 합격자 발표 및 자격증 발급  | 교육기관                       |                         |
|          | 8.1 ~ 9.15   |             |             | 12.8   | 스포츠윤리센터 (www.k-sec.or.kr)  |                         |

주1) 스포츠윤리센터의 성폭력 등 폭력 예방교육(3시간)  
주2) 연수 추가접수는 정기 접수 후 연수비 미납으로 결원 발생 시 시행

# 노인스포츠지도사 (하계)

공통사항: 만 18세 이상인 사람

자격종목(59개 종목) \* 계절영향이 없는 동계종목(빙상, 아이스하키 등)은 하계종목에 포함

검도, 게이트볼, 골프, 국학기공, 궁도, 그리온드골프, 농구, 당구, 댄스스포츠, 등산, 라켓볼, 럭비, 레슬링, 레크리에이션, 배구, 배드민턴, 보디빌딩, 복싱, 볼링, 방상, 사격, 세팍타크로, 소프트테니스, 수상스키, 수영, 스키, 스킨스쿠버, 승마, 씨름, 아이스하키, 야구, 양궁, 에어로빅, 오리엔티어링, 요트, 우슈, 윈드서핑, 유도, 육상, 인라인스케이팅, 자전거, 조정, 족구, 철인3종경기, 체조, 축구, 카누, 탁구, 태권도, 태권, 테니스, 파크골프, 패러글라이딩, 펜싱, 풋살, 하키, 합기도, 핸드볼, 행글라이딩

## 노인스포츠지도사

| 자격요건     |  | 취득절차        |             |  |  | 폭력 예방 교육         |
|----------|--|-------------|-------------|--|--|------------------|
|          |  | 필기          | 실기          | 구술   | 연수 (시간)                                |                  |
| 일반 과정    | · '23.4.5 현재 만 18세 이상인 사람  | ○           | ○           | ○  | ○ (90)                                 |                  |
| 특별 과정    | · '23.6.7 현재 해당 자격 종목의 전문 또는 생활 또는 유소년스포츠지도사 자격을 가지고 동일한 종목의 자격을 취득하려는 사람                            |             |             | ○  | ○ (40)                                 |                  |
|          | · '23.6.7 현재 2급 생활스포츠지도사 자격을 가지고 보유한 자격 종목이 아닌 다른 종목의 자격을 취득하려는 사람                                   |             | ○           | ○  | ○ (40)                                 |                  |
|          | · '23.6.7 현재 2급 장애인스포츠지도사 자격을 가지고 보유한 자격 종목이 아닌 다른 종목(별표1 제3호의 비교에서 다른 종목으로 보는 경우를 포함)의 자격을 취득하려는 사람 |             | ○           | ○  | ○ (40)                                 |                  |
|          | · '23.6.7 현재 유소년스포츠지도사 자격을 가지고 보유한 자격 종목이 아닌 다른 종목의 자격을 취득하려는 사람                                     |             | ○           | ○  | ○ (40)                                 |                  |
| 추가 취득    | · '23.6.7 현재 노인스포츠지도사 자격을 가지고 보유한 자격 종목이 아닌 다른 종목의 자격을 취득하려는 사람                                      |             | ○           | ○  |  | ○ <sup>주1)</sup> |
| 필기       | 원서 접수 및 응시수수료 납부   | 시험일         | 합격자 발표      | 합격자 발표   |  |                  |
|          | 3.30 ~ 4.5   | 4.29        | 5.19        | 필수(1): 노인체육론<br>선택(4): 스포츠심리학, 운동생리학, 스포츠사회학, 운동역학, 스포츠교육학, 스포츠윤리, 한국체육사 |  |                  |
| 실기 구술    | 원서접수 및 응시수수료 납부  | 시험일         | 합격자 발표      | 실기 및 구술검정기관  |  |                  |
|          | 6.1 ~ 6.7  | 6.13 ~ 7.9  | 7.17        | 대한체육회(태권도 제외), 국기원(태권도)  |  |                  |
| 연수       | 등록 및 연수비 납부  | 연수          | 현장실습        | 합격자 발표 및 자격증 발급  | 연수기관                                   |                  |
|          | (정기접수)7.20 ~ 7.25<br>(추가접수)7.27 ~ 7.31 <sup>주2)</sup>  | 8.5 ~ 10.22 | 8.5 ~ 10.22 | 12.8   | 가톨릭관동대, 대전대, 목포대, 신라대, 연세대, 이화여자대, 호남대 |                  |
| 폭력 예방 교육 | 접수 및 교육  |             |             | 합격자 발표 및 자격증 발급  | 교육기관                                   |                  |
|          | 8.1 ~ 9.15   |             |             | 12.8   | 스포츠윤리센터 (www.k-sec.or.kr)              |                  |

주1) 스포츠윤리센터의 성폭력 등 폭력 예방교육(3시간)  
주2) 연수 추가접수는 정기 접수 후 연수비 미납으로 결원 발생 시 시행



# 유소년스포츠지도사 (동계)

☐ 공통사항: 만 18세 이상인 사람

■ 자격종목(1개 종목) : 스키

■ 유소년스포츠지도사

| 자격요건     |   |           |             |             |             | 취득절차   |                            |                           |         |                  |
|----------|---|-----------|-------------|-------------|-------------|--|----------------------------|---------------------------|---------|------------------|
|          |   |           |             |             |             | 실기   | 구술                         | 필기                        | 연수 (시간) | 폭력 예방 교육         |
| 일반 과정    | · '23.2.8 현재 만 18세 이상인 사람   |           |             |             |             | ○  | ○                          | ○                         | ○ (90)  |                  |
| 특별 과정    | · '23.2.8 현재 학교체육교사(학교체육교사였던 사람을 포함)로서 「초·중등교육법」 별표 2에 따른 중등학교 정교사(1급·2급) 또는 준교사 자격(체육 과목)을 가지고, 같은 법 제2조에 따른 학교에서 체육교사로 재직하면서 해당 자격 종목의 지도경력이 3년 이상일 것 |           |             |             |             | ○  | ○                          |                           | ○ (40)  |                  |
|          | · '23.2.8 현재 해당 자격 종목의 전문 또는 생활 또는 노인스포츠지도사 자격을 가지고 동일한 종목의 자격을 취득하려는 사람  |           |             |             |             |  | ○                          |                           | ○ (40)  |                  |
|          | · '23.2.8 현재 2급 생활스포츠지도사 자격을 가지고 보유한 자격 종목이 아닌 다른 종목의 자격을 취득하려는 사람  |           |             |             |             | ○  | ○                          |                           | ○ (40)  |                  |
|          | · '23.2.8 현재 2급 장애인스포츠지도사 자격을 가지고 보유한 자격 종목이 아닌 다른 종목(별표1 제3호의 비교에서 다른 종목으로 보는 경우를 포함)의 자격을 취득하려는 사람  |           |             |             |             | ○  | ○                          |                           | ○ (40)  |                  |
|          | · '23.2.8 현재 노인스포츠지도사 자격을 가지고 보유한 자격 종목이 아닌 다른 종목의 자격을 취득하려는 사람   |           |             |             |             | ○  | ○                          |                           | ○ (40)  |                  |
| 추가 취득    | · '23.2.8 현재 유소년스포츠지도사 자격을 가지고 보유한 자격 종목이 아닌 다른 종목의 자격을 취득하려는 사람  |           |             |             |             | ○  | ○                          |                           |         | ○ <sup>주1)</sup> |
| 실기 구술    | 원서접수  | 서류접수      | 응시수수료 납부    | 시험일         | 합격자 발표      | 실기 및 구술검정기관  |                            |                           |         |                  |
|          | 2.3 ~ 2.8   | 2.3 ~ 2.8 | 2.3 ~ 2.8   | 2.14 ~ 3.12 | 3.17        | 대한체육회  |                            |                           |         |                  |
| 필기       | 원서접수 및 응시수수료 납부   |           | 시험일         |             | 합격자 발표      | 필기과목(5과목)  |                            |                           |         |                  |
|          | 3.30 ~ 4.5  |           | 4.29        |             | 5.19        | 필수(1) : 유아체육론<br>선택(4) : 스포츠심리학, 운동생리학, 스포츠사회학, 운동역학, 스포츠교육학, 스포츠윤리, 한국체육사 |                            |                           |         |                  |
| 연수       | 등록 및 연수비 납부<br>(정기접수)7.20 ~ 7.25<br>(추가접수)7.27 ~ 7.31 <sup>주2)</sup>  |           | 연수          |             | 현장실습        | 합격자 발표 및 자격증 발급  | 연수기관                       |                           |         |                  |
|          |   |           | 8.5 ~ 10.22 |             | 8.5 ~ 10.22 | 12.8   | 가톨릭관동대, 경남대, 광주대, 중앙대, 호서대 |                           |         |                  |
| 폭력 예방 교육 | 접수 및 교육   |           |             |             |             | 합격자 발표 및 자격증 발급  |                            | 교육기관                      |         |                  |
|          | 4.3 ~ 5.12  |           |             |             |             | 7.14   |                            | 스포츠윤리센터 (www.k-sec.or.kr) |         |                  |

주1) 스포츠윤리센터의 성폭력 등 폭력 예방교육(3시간)

주2) 연수 추가접수는 정기 접수 후 연수비 미납으로 결원 발생 시 시행

# 노인스포츠지도사 (동계)

☐ 공통사항: 만 18세 이상인 사람

■ 자격종목(1개 종목) : 스키

■ 노인스포츠지도사

| 자격요건     |  |           |             |             |                 | 취득절차   |    |                           |         |                  |
|----------|--|-----------|-------------|-------------|-----------------|--|----|---------------------------|---------|------------------|
|          |  |           |             |             |                 | 실기   | 구술 | 필기                        | 연수 (시간) | 폭력 예방 교육         |
| 일반 과정    | · '23.2.8 현재 만 18세 이상인 사람  |           |             |             |                 | ○  | ○  | ○                         | ○ (90)  |                  |
| 특별 과정    | · '23.2.8 현재 해당 자격 종목의 전문 또는 생활 또는 유소년스포츠지도사 자격을 가지고 동일한 종목의 자격을 취득하려는 사람                            |           |             |             |                 |  | ○  |                           | ○ (40)  |                  |
|          | · '23.2.8 현재 2급 생활스포츠지도사 자격을 가지고 보유한 자격 종목이 아닌 다른 종목의 자격을 취득하려는 사람                                   |           |             |             |                 | ○  | ○  |                           | ○ (40)  |                  |
|          | · '23.2.8 현재 2급 장애인스포츠지도사 자격을 가지고 보유한 자격 종목이 아닌 다른 종목(별표1 제3호의 비교에서 다른 종목으로 보는 경우를 포함)의 자격을 취득하려는 사람 |           |             |             |                 | ○  | ○  |                           | ○ (40)  |                  |
|          | · '23.2.8 현재 유소년스포츠지도사 자격을 가지고 보유한 자격 종목이 아닌 다른 종목의 자격을 취득하려는 사람                                     |           |             |             |                 | ○  | ○  |                           | ○ (40)  |                  |
| 추가 취득    | · '23.2.8 현재 노인스포츠지도사 자격을 가지고 보유한 자격 종목이 아닌 다른 종목의 자격을 취득하려는 사람                                      |           |             |             |                 | ○  | ○  |                           |         | ○ <sup>주1)</sup> |
| 실기 구술    | 원서접수   | 서류접수      | 응시수수료 납부    | 시험일         | 합격자 발표          | 실기 및 구술검정기관  |    |                           |         |                  |
|          | 2.3 ~ 2.8  | 2.3 ~ 2.8 | 2.3 ~ 2.8   | 2.14 ~ 3.12 | 3.17            | 대한체육회  |    |                           |         |                  |
| 필기       | 원서접수 및 응시수수료 납부  |           |             | 시험일         | 합격자 발표          | 필기과목(5과목)  |    |                           |         |                  |
|          | 3.30 ~ 4.5   |           |             | 4.29        | 5.19            | 필수(1) : 노인체육론<br>선택(4) : 스포츠심리학, 운동생리학, 스포츠사회학, 운동역학, 스포츠교육학, 스포츠윤리, 한국체육사 |    |                           |         |                  |
| 연수       | 등록 및 연수비 납부<br>(정기접수)7.20 ~ 7.25<br>(추가접수)7.27 ~ 7.31 <sup>주2)</sup>                                 |           | 연수          | 현장실습        | 합격자 발표 및 자격증 발급 | 연수기관   |    |                           |         |                  |
|          |  |           | 8.5 ~ 10.22 | 8.5 ~ 10.22 | 12.8            | 가톨릭관동대, 대전대, 목포대, 신라대, 연세대, 이화여자대, 호남대                                     |    |                           |         |                  |
| 폭력 예방 교육 | 접수 및 교육  |           |             |             |                 | 합격자 발표 및 자격증 발급  |    | 교육기관                      |         |                  |
|          | 4.3 ~ 5.12   |           |             |             |                 | 7.14   |    | 스포츠윤리센터 (www.k-sec.or.kr) |         |                  |

주1) 스포츠윤리센터의 성폭력 등 폭력 예방교육(3시간)

주2) 연수 추가접수는 정기 접수 후 연수비 미납으로 결원 발생 시 시행

# 건강운동관리사

## 건강운동관리사

| 자격요건     |   |             |              |                            |              | 취득절차   |                     |             |        |       |
|----------|---|-------------|--------------|----------------------------|--------------|--|---------------------|-------------|--------|-------|
|          |   |             |              |                            |              | 필기   | 실기                  | 구술          | 연수(시간) |       |
| 일반과정     | · '23.5.17 현재 「고등교육법」 제2조에 따른 학교에서 체육분야에 관한 학문을 전공하고 졸업한 사람(졸업예정자 포함)이거나 법령에 따라 이와 같은 수준의 학력이 있다고 인정되는 사람 <sup>주1)</sup><br>- 체육 분야 전문학사, 학사, 석·박사                                    |             |              |                            |              | ○  | ○                   | ○           | ○      | (200) |
|          | · '23.5.17 현재 문화체육관광부장관이 인정하는 외국의 제1호 <sup>주2)</sup> 에 해당하는 학교(학제 또는 교육과정으로 보아 제1호에 따른 학교와 같은 수준이거나 그 이상인 학교를 말한다)에서 체육 분야에 관한 학문을 전공하고 졸업한 사람<br>- 문체부 장관 인정 외국의 체육분야 전문학사, 학사, 석·박사 |             |              |                            |              | ○  | ○                   | ○           | ○      | (200) |
| 필기       | 원서접수  | 서류접수        | 응시수수료 납부     | 시험일                        | 합격자 발표       | 필기과목(8과목)  |                     |             |        |       |
|          | 5.11 ~ 5.17   | 5.11 ~ 5.19 | 5.11 ~ 5.22  | 6.17                       | 7.3          | 기능해부학(운동역학 포함), 운동생리학, 스포츠심리학, 건강·체력평가, 운동처방론, 병태생리학, 운동상해, 운동부하검사 |                     |             |        |       |
| 실기<br>구술 | 원서접수  | 서류접수        | 응시수수료 납부     | 시험일                        | 합격자 발표       | 검정내용   |                     | 실기 및 구술검정기관 |        |       |
|          | 7.5 ~ 7.10  | 7.5 ~ 7.12  | 7.5 ~ 7.12   | 7.22 ~ 7.24 <sup>주3)</sup> | 8.1          | 심폐소생술(CPR)응급처치, 건강/체력측정평가, 운동트레이닝방법, 운동손상 평가 및 재활                  |                     | 국민체육진흥공단    |        |       |
| 연수       | 등록 및 연수비 납부   |             | 연수           |                            | 현장실습         | 합격자 발표 및 자격증 발급  | 연수기관                |             |        |       |
|          | (정기접수)8.4 ~ 8.8<br>(추가접수)8.10 ~ 8.14 <sup>주4)</sup>   |             | 8.19 ~ 11.26 |                            | 8.19 ~ 11.26 | 12.22  | 부경대, 순천향대, 연세대, 조선대 |             |        |       |

주1) 졸업예정자의 경우 2024년 2월 29일까지 졸업(학위)증명서 반드시 제출(필기·실기·구술 합격자 포함), 미제출 시 필기·실기·구술·연수 합격취소 및 최종 불합격처리(응시수수료 및 연수비 환불 불가)  
 주2) 제1호 : 고등교육법 제2조에 따른 학교  
 주3) 응시인원에 따라 7월 22일~24일 중 시행 예정으로, 일정 확정 시 추후 홈페이지 공지  
 주4) 연수 추가접수는 정기 접수 후 연수비 미납으로 결원 발생 시 시행

## 유의사항

### □ 일반사항

- 동일 자격등급에 한하여 연간 1인 1종목만 취득 가능(동·하계 중복 응시 불가)  
(예시)2023년 2급 생활 스키 실기·구술시험 응시자의 경우, 같은 해 필기시험 시 스키만 선택 가능(스키 실기·구술시험 탈락 시, 같은 해 타 종목 필기시험 응시 불가)
- 필기 및 실기·구술시험 장소는 추후 체육지도자 홈페이지에 공지 예정
- 하계 필기시험 또는 동계 실기·구술시험에 합격한 사람에 대해 다음 해에 실시되는 해당 자격검정 1회 면제
- 필기시험에 합격한 해의 12월 31일부터 3년 이내에 연수과정을 이수하여야 함. 단, 필기시험을 면제받거나 실기·구술시험을 먼저 실시하는 경우에는 실기·구술시험에 합격한 해의 12월 31일부터 3년 이내에 연수과정(연수면제자는 성폭력 등 폭력예방교육)을 이수하여야 함.  
 ※ 「병역법」에 따른 병역 복무를 위해 군에 입대한 경우 의무복무 기간은 불포함  
 ※ 코로나19로 인해 연수과정이 시행되지 않은 2020년 1월 1일부터 12월 31일까지의 기간은 불포함
- 나이 요건 충족 기준일은 각 자격요건별 취득절차상 첫 절차의 접수마감일 기준(2005년 출생자 중 해당 과정의 접수마감일 이전 출생)  
 ※ 첫 취득절차가 필기인 경우 필기시험 접수마감일 기준, 첫 취득절차가 실기인 경우 실기시험 접수마감일 기준으로 나이요건(만 18세)을 충족해야 함.
- 졸업예정자의 경우 졸업증명서 최종제출일(2024.2.29) 이후 3월에 자격증 발급 ※ 사전 발급 불가  
 ※ 졸업예정자의 경우 2024년 2월 29일까지 졸업(학위)증명서 반드시 제출(필기·실기·구술 합격자 포함), 미제출 시 필기·실기·구술·연수 합격취소 및 최종 불합격처리(응시수수료 및 연수비 환불 불가)

### □ 체육지도자 결격사유

- 체육지도자 자격증 발급 전 관련법령에 의거 체육지도자 결격사유 조사를 실시하며, 조회 결과 결격사유 해당자는 자격검정 및 연수 합격 취소(응시수수료 및 연수비 환불 불가)

국민체육진흥법 제11조의5(체육지도자의 결격사유) 다음 각 호의 어느 하나에 해당하는 사람은 체육지도자가 될 수 없다.

1. 피성년후견인
2. 금고 이상의 형을 선고받고 그 집행이 종료되거나 집행을 면제된 날부터 2년이 지나지 아니한 사람
3. 금고 이상의 형의 집행유예를 선고받고 그 유예기간 중에 있는 사람
4. 다음 각 목의 어느 하나에 해당하는 죄를 저지른 사람으로서 금고 이상의 형 또는 치료감호를 선고받고 그 집행이 종료되거나 집행을 유예·면제된 날부터 20년이 지나지 아니하거나 벌금형이 확정된 날부터 10년이 지나지 아니한 사람
  - 가. 「성폭력범죄의 처벌 등에 관한 특례법」 제2조에 따른 성폭력범죄
  - 나. 「아동·청소년의 성보호에 관한 법률」 제2조제2호에 따른 아동·청소년대상 성범죄
5. 선수를 대상으로 「형법」 제2편제25장 상해와 폭행의 죄를 저지른 체육지도자(제12조제1항에 따라 자격이 취소된 사람을 포함한다)로서 금고 이상의 형을 선고받고 그 집행이 종료되거나 집행을 유예·면제된 날부터 10년이 지나지 아니한 사람
6. 제12조제1항제1호부터 제4호까지에 따라 자격이 취소(이 조 제1호에 해당하여 자격이 취소된 경우는 제외한다)되거나 같은 조 제3항에 따라 자격검정이 중지 또는 무효로 된 후 3년이 경과되지 아니한 사람

### □ 자격검정 합격 및 연수 이수기준

- 필기시험 : 과목마다 만점의 40% 이상 득점하고 전 과목 평균 60% 이상 득점
- 실기·구술시험 : 실기시험과 구술시험 각각 만점의 70% 이상 득점
- 연수 : 연수과정의 100분의 90 이상을 참여하고, 연수태도·체육 지도·현장실습에 대한 평가점수 각각 만점의 100분의 60 이상

### □ 기타사항

- 체육지도자 자격응시와 관련하여 모든 지원 및 등록 절차는 체육지도자 홈페이지(<https://sqms.kspo.or.kr>)를 통하여 확인 가능하므로 수시로 홈페이지확인 요망
- 체육지도자 자격 원서접수는 온라인 홈페이지를 통해서만 접수 가능

# 자격검정 및 연수 수수료

필기시험 : 18,000원   실기구술시험 : 30,000원   자격증 발급(재발급) : 무료 온라인 발급

## 연수

| 자격구분        |      | 연수 수수료   | 자격구분         |      | 연수 수수료   |
|-------------|------|----------|--------------|------|----------|
| 1급 전문스포츠지도사 | 일반과정 | 500,000원 | 유소년스포츠지도사    | 일반과정 | 200,000원 |
|             | 특별과정 | 500,000원 |              | 특별과정 | 150,000원 |
| 2급 전문스포츠지도사 | 일반과정 | 200,000원 | 노인스포츠지도사     | 일반과정 | 200,000원 |
|             | 특별과정 | 150,000원 |              | 특별과정 | 150,000원 |
| 1급 생활스포츠지도사 | 일반과정 | 250,000원 | 1급 장애인스포츠지도사 | 일반과정 | 500,000원 |
|             | 특별과정 | 150,000원 |              | 특별과정 | 500,000원 |
| 2급 생활스포츠지도사 | 일반과정 | 200,000원 | 2급 장애인스포츠지도사 | 일반과정 | 250,000원 |
|             | 특별과정 | 150,000원 |              | 특별과정 | 150,000원 |
| 건강운동관리사     | 일반과정 | 400,000원 |              |      |          |

## 실기구술기관 연락처

| 자격구분                   | 기관명              | 전화번호              | 비고                                     |
|------------------------|------------------|-------------------|--|
| 전문, 생활, 유소년, 노인 스포츠지도사 | 대한체육회(태권도 제외)    | 02)2144-8172      | * 태권도 종목에 한해 국기원을 해당 자격 단일 자격검정기관으로 지정 |
|                        | 국기원(태권도)         | 063)320-0209~0212 |  |
| 장애인스포츠지도사              | 대한장애인체육회(태권도 제외) | 031)3434-4577     |  |
|                        | 국기원(태권도)         | 063)320-0210~0212 |  |
| 건강운동관리사                | 국민체육진흥공단         | 02-410-1177       |  |

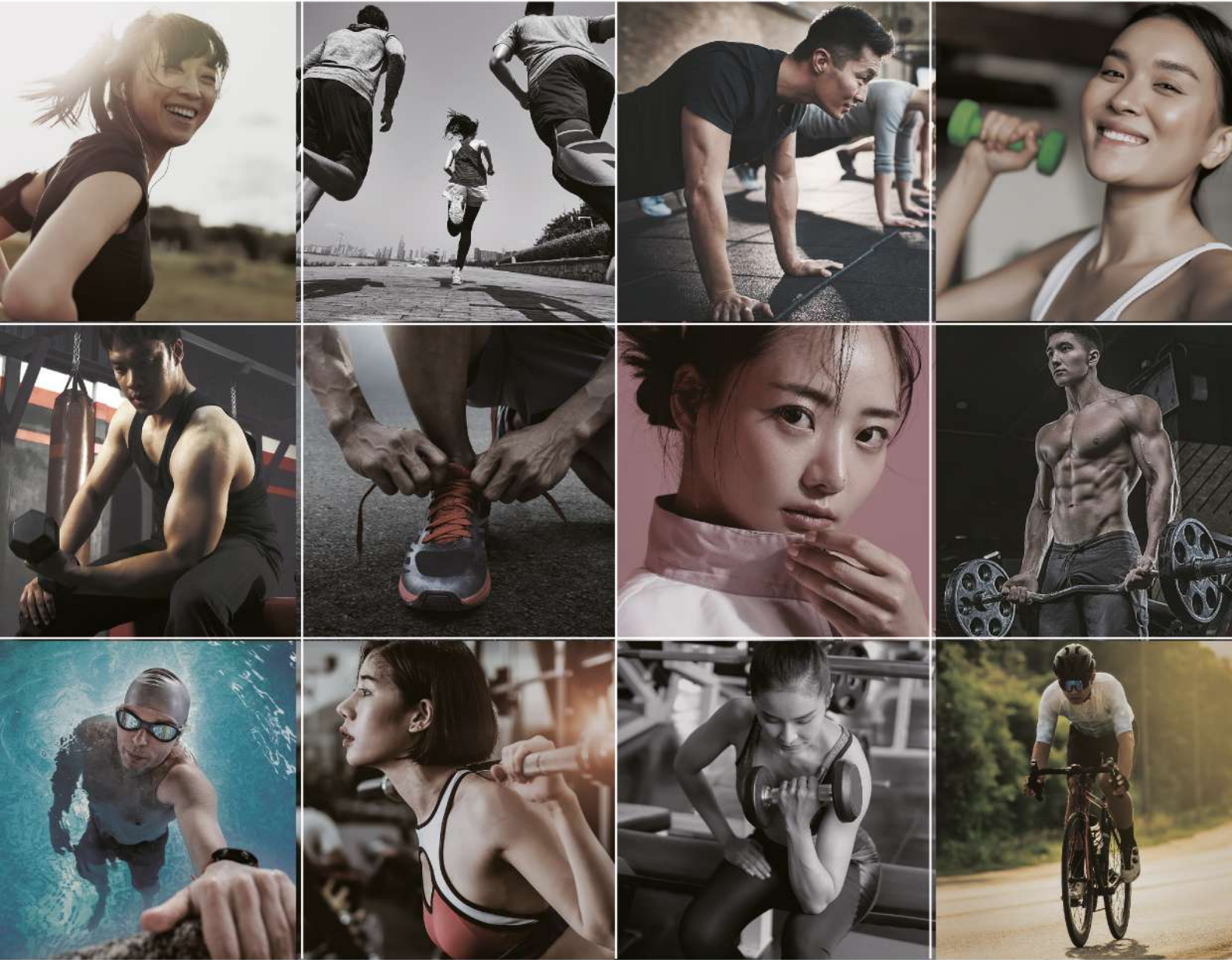
## 연수기관 연락처

| 자격구분             | 기관명 및 전화번호            |                       |                                  |                                  |                   |                    |                       |  |
|------------------|-----------------------|-----------------------|----------------------------------|----------------------------------|-------------------|--------------------|-----------------------|--|
| 1급 전문스포츠지도사 (1)  | 국민체육진흥공단 02)410-1177  |                       |                                  |                                  |                   |                    |                       |  |
| 2급 전문스포츠지도사 (7)  | 국기원 063)320-0209~0212 | 동아대 051)200-6350      | 조선대 062)230-7404                 | 중앙대 010-4882-6478, 010-5953-6478 | 충남대 042)821-6403  | 한양대 02)2220-1320   | 한국체대 02)410-6662~4    |  |
| 1급 생활스포츠지도사 (2)  | 국민체육진흥공단 02)410-1177  |                       |                                  |                                  |                   |                    |                       |  |
| 2급 생활스포츠지도사 (21) | 강릉원주대 033)640-2647    | 건국대 043)840-3900      | 경기대 031)249-1480                 | 경남대 055)249-6380                 | 경상대 055)772-4793  | 경희대 02)961-9650    | 계명대 053)580-5770      |  |
|                  | 군산대 063)469-4641      | 동국대 02)2290-1301      | 부경대 051)629-6513,4,5             | 안동대 054)820-7380                 | 용인대 031)8020-2728 | 인천대 032)835-8570   | 전남대 062)530-2550      |  |
|                  | 전북대 063)270-3590      | 제주대 064)754-8320      | 중앙대 010-4882-6478, 010-5953-6478 | 충남대 042)821-6403                 | 충북대 043)249-1808  | 한양대 031)400-4164   | 호서대 041)540-5860      |  |
| 유소년스포츠지도사 (5)    | 가톨릭관동대 033)649-7724   | 경남대 055-249-6380      | 광주대 062)670-2209                 | 중앙대 010-4882-6478, 010-5953-6478 | 호서대 041)540-5860  |                    |                       |  |
| 노인스포츠지도사 (7)     | 가톨릭관동대 033)649-7519   | 대전대 042)280-2910/2924 | 목포대 061)450-6095                 | 신라대 051)999-5574                 | 연세대 02)2123-6582  | 이화여자대 02)3277-2556 | 호남대 062)940-3709/3617 |  |
| 1급 장애인스포츠지도사 (1) | 국민체육진흥공단 02)410-1177  |                       |                                  |                                  |                   |                    |                       |  |
| 2급 장애인스포츠지도사 (4) | 백석대 041)550-2543      | 용인대 031)8020-2728     | 원광대 063)850-6095                 | 한국체대 02-410-6839                 |                   |                    |                       |  |
| 건강운동관리사 (4)      | 부경대 051)629-6515      | 순천향대 041)530-1671     | 연세대 02)2123-8139                 | 조선대 062)230-7404                 |                   |                    |                       |  |

☐ 폭력예방교육 : 스포츠윤리센터(02-6220-1342~3)

- 체육지도자 홈페이지(<https://sqms.kspo.or.kr>) : 원서접수, 연수등록, 결과발표 등
- 대표 안내전화 : 국민체육진흥공단 체육지도자 콜센터 02)410-1177

본 시행 계획은 2023년도 연간 추진일정 안내를 위한 공고이며, 응시 자격요건 등 세부사항은 시험 1개월 전 체육지도자 홈페이지에 공고되는 내용을 반드시 확인하시기 바랍니다.



# 시작하자! #나만의올림픽

올림픽은 더 이상 선수들만의 경기가 아니야.  
올림픽 정신을 이어가는 KSPo가 #나만의올림픽을 응원할꺼야!  
나를 깨우는 움직임, KSPo



체육진흥기금 조성  
스포츠로, 건강·성장 사업 등을  
통한 체육진흥기금 조성



스포츠복지 지원  
스포츠인재 이양원, 국민체육100,  
생활체육시설 조성 등 지원



스포츠산업 지원  
스포츠산업 금융, 스포츠 기법,  
인사력 및 창업 등 지원



서울올림픽레거시 사업  
올림픽유산, 서울올림픽기념관,  
소파미술관, 서울올림픽마라톤 등 운영



체육인재 육성/ 지원  
체육인재 육성(스포츠아카데미), 체육지도자  
양성, 체육인 복지 지원